



RASEINIŲ RAJONO SAVIVALDYBĖS ADMINISTRACIJOS DIREKTORIUS

ĮSAKYMAS

**DĖL RASEINIŲ RAJONO SAVIVALDYBĖS BIUDŽETINIŲ ĮSTAIGŲ, KURIŲ
APSKAITA TVARKOMA CENTRALIZUOTAI, ILGALAIKIO MATERIALIOJO TURTO
ŪKINIŲ OPERACIJŲ REGISTRAVIMO IR VERTINIMO TVARKOS APRAŠO
PATVIRTINIMO**

Nr.
Raseiniai

Vadovaudamasis Lietuvos Respublikos vietos savivaldos įstatymo 34 straipsnio 6 dalies 2 punktu, Lietuvos Respublikos finansinės apskaitos įstatymo 13 straipsnio 1 dalies 3 punktu, 12-uoju Viešojo sektoriaus apskaitos ir finansinės atskaitomybės standartu „Ilgalaikis materialusis turtas“, patvirtintu 2008 m. gegužės 8 d. Lietuvos Respublikos finansų ministro įsakymu Nr. 1K-174 „Dėl viešojo sektoriaus apskaitos ir finansinės atskaitomybės 12-ojo standarto patvirtinimo“:

1. P a t v i r t i n u Raseinių rajono savivaldybės biudžetinių įstaigų, kurių apskaita tvarkoma centralizuotai, ilgalaikio materialiojo turto ūkinių operacijų registravimo ir vertinimo tvarkos aprašą (pridedama).

2. N u s t a t a u, kad šis įsakymas Lietuvos Respublikos administracinių bylų teisenos įstatymo nustatyta tvarka per vieną mėnesį nuo paskelbimo ar įteikimo suinteresuotai šaliai dienos gali būti skundžiamas Regionų administracinio teismo Šiaulių rūmams (Dvaro g. 80, LT-76298 Šiauliai).

Administracijos direktorius

Kęstutis Užemeckas

PATVIRTINTA
Raseinių rajono savivaldybės administracijos
direktorius 2024 m. d.
įsakymu Nr.

RASEINIŲ RAJONO SAVIVALDYBĖS BIUDŽETINIŲ ĮSTAIGŲ, KURIŲ APSKAITA TVARKOMA CENTRALIZUOTAI, ILGALAIKIO MATERIALIOJO TURTO ŪKINIŲ OPERACIJŲ REGISTRAVIMO IR VERTINIMO TVARKOS APRAŠAS

I SKYRIUS BENDROSIOS NUOSTATOS

1. Raseinių rajono savivaldybės biudžetinių įstaigų, kurių apskaita tvarkoma centralizuotai, ilgalaikio materialiojo turto ūkinių operacijų registravimo ir vertinimo tvarkos aprašas (toliau – Tvarkos aprašas) taikomas pajamuojuant, nurašant, įvertinant, perduodant naudoti, perkeliant, nuvertinant, nudėvint, remontuojant, keičiant vertę, inventorizuojant ir registruojant kitas su juo susijusias ūkines operacijas finansinėje apskaitoje (toliau – apskaitoje) rajono Savivaldybės biudžetinėse įstaigose (toliau – biudžetinės įstaigos).

2. Tvarkos aprašas parengtas vadovaujantis viešojo sektoriaus apskaitos ir finansinės atskaitomybės 12 standartu (toliau – 12-asis VSAFAS „Ilgalaikis materialusis turtas“).

II SKYRIUS TURTO PRIPAŽINIMO ILGALAIKIŲ MATERIALIUOJŲ TURTO KRITERIJAI IR ĮVERTINIMAS PIRMINIO PRIPAŽINIMO METU

3. Ilgalaikis materialusis turtas pripažįstamas ir registruojamas apskaitoje, jei jis atitinka ilgalaikio materialiojo turto apibrėžimą ir visus jo pripažinimo kriterijus, pateiktus 12-ajame VSAFAS „Ilgalaikis materialusis turtas“:

3.1. skirtas tam tikroms savarankiškomis funkcijoms atlikti, t. y. prekėms gaminti, paslaugoms teikti, nuomoti ar administraciniams tikslams;

3.2. numatomas naudoti ilgiau nei vienerius metus ir daugiau nei vieną veiklos ciklą;

3.3. jo įsigijimo ar pasigaminimo savikaina yra ne mažesnė už minimalią ilgalaikio materialiojo turto vertę (įsigijimo ar pasigaminimo savikainą) patvirtintą 12-ajame VSAFAS „Ilgalaikis materialusis turtas“. Šis kriterijus netaikomas nekilnojamajam turtui, kilnojamosioms kultūros vertybėms, kitoms vertybėms, transporto priemonėms ir šaunamiesiems ginklams, išskyrus vienkartinį šaunamuosius ginklus.

4. Ilgalaikis materialusis turtas grupuojamas į 12-ojo VSAFAS „Ilgalaikis materialusis turtas“ nurodytas grupes:

4.1. žemė:

4.1.1. laisva valstybinė žemė (Nekilnojamojo turto registre neįregistruota žemė, neperduota naudotis ir neišnuomota valstybinė žemė, ir pagal Žemės įstatymą priskirta laisvos valstybinės žemės fondui);

4.1.2. sklypai – valstybinė žemė;

4.1.3. sklypai – savivaldybės žemė.

4.2. pastatai – gyvenamieji, gamybiniai, administraciniai ir kiti pastatai, išskyrus nekilnojamąsias kultūros vertybes;

4.3. infrastruktūros statiniai – keliai (statiniai, skirti transporto priemonių ir pėsčiųjų eismui), tiltai, viadukai, tuneliai, komunikacijos tinklai, kanalizacijos sistemos, vandens, šilumos, elektros energijos tiekimo sistemos;

4.4. kiti statiniai, išskyrus 4.2., 4.3. ir 4.5. papunkčiuose nurodytą ilgalaikį materialųjį turtą;

4.5. nekilnojamosios kultūros vertybės – kultūros paveldo objektai, įregistruoti Kultūros vertybių registre, ir kitokią kultūrinę vertę ar visuomeninę reikšmę turintys nekilnojamieji objektai;

4.6. mašinos ir įrenginiai – gamybos mašinos ir įrenginiai, ginkluotė ir karinė technika, medicinos įranga ir kitas panašus ilgalaikis materialusis turtas;

4.7. transporto priemonės – lengvieji ir krovininiai automobiliai, autobusai ir kitos motorinės transporto priemonės, kurioms privaloma teisinė registracija, skirtos žmonėms ir kroviniams pervežti;

4.8. kilnojamosios kultūros vertybės – į Kultūros vertybių registrą įrašytos kilnojamosios vertybės;

4.9. baldai ir biuro įranga – baldai, kompiuterinė ir kita biuro įranga: organizacinė technika, inventorius ir kitas panašus ilgalaikis materialusis turtas, išskyrus kilnojamąsias kultūros vertybes;

4.10. kitos vertybės – brangakmeniai ir brangieji metalai (pavyzdžiui, deimantai, nepiniginis auksas, platina, sidabras ir pan.), kilnojamosioms kultūros vertybėms nepriskiriami antikvariniai ir kiti meno dirbiniai, vertingos kolekcijos ir juvelyriniai dirbiniai, pagaminti iš brangakmenių ir tauriųjų metalų;

4.11. kitas ilgalaikis materialusis turtas – įvairus kitas ilgalaikis materialusis turtas, atitinkantis 12-ajame VSAFAS „Ilgalaikis materialusis turtas“ nurodytus ilgalaikio materialiojo turto pripažinimo kriterijus ir nepriskirtas prie kitų ilgalaikio materialiojo turto grupių (pavyzdžiui, bibliotekų fondai, scenos meno priemonės ir pan., jeigu jie nepriskirti prie kilnojamųjų kultūros vertybių);

4.12. nebaigta statyba ir išankstiniai apmokėjimai – visos projektavimo (taip pat ir projektinė dokumentacija, pagal kurią nebus vykdomi statybos ar remonto darbai), statybos, konservavimo, montavimo ir kitos panašios išlaidos, padarytos iki ilgalaikio materialiojo turto vienetas bus paruoštas naudoti ir išankstiniai mokėjimai už ilgalaikį materialųjį turtą, kurio apskaitai taikomas 12-asis VSAFAS „Ilgalaikis materialusis turtas“.

5. Ilgalaikis materialusis turtas grupuojamas pagal jo valdymo teisę:

5.1. nuosavas;

5.2. valdomas, naudojamas ir disponuojamas patikėjimo teise;

5.3. atiduotas pagal patikėjimo sutartį;

5.4. nuomojamas;

5.5. išnuomotas;

5.6. naudojamas pagal panaudą;

5.7. atiduotas panaudai;

5.8. gautas pasaugai;

5.9. atiduotas pasaugai;

5.10. šeimininkis (neturintis savininko);

5.11. įsigytas pagal sutartis, atitinkančias finansinės nuomos (lizingo) sutartis.

6. Pagal naudojimo būklę skirstomas į naudojamą veikloje ir nenaudojamą veikloje ilgalaikį materialųjį turtą.

III SKYRIUS

ILGALAIKIO MATERIALIOJO TURTO REGISTRŲ DUOMENYS

7. Nustačius, kad turtas atitinka visus ilgalaikio materialiojo turto pripažinimo kriterijus, apibrėžtus 12-ajame VSAFAS „Ilgalaikis materialusis turtas“, jis registruojamas įsigijimo savikaina.

Registruojamas įsigytas ilgalaikis materialusis turtas jo įsigijimo savikaina

D 12XXXX1 Ilgalaikio materialiojo turto įsigijimo savikaina

K 691XXXX Tiekėjams mokėtinos sumos

Pateikus mokėjimo paraišką sumokėti už įsigyjamą ilgalaikį materialųjį turtą, registruojamos gautinos finansavimo sumos

D 222XXXX Gautinos finansavimo sumos

K 41XXXXX Finansavimo sumos (gautinos)

Biudžetinei įstaigai gavus finansavimą registruojamos gautos finansavimo sumos

D 24XXXXX Pinigai banko sąskaitose

K 222XXXX Gautinos finansavimo sumos

D 41XXXXX Finansavimo sumos (gautinos)

K 42XXXX1 Finansavimo sumos (gautos)

Registruojamas mokėjimas tiekėjui

D 691XXXX Tiekėjams mokėtinos sumos

K 24XXXXX Pinigai bankų sąskaitose

8. Registruojant apskaitoje ilgalaikio materialiojo turto įsigijimo operaciją, kiekvienam ilgalaikio materialiojo turto vienetui sukuriama apskaitos kortelė su šiais duomenimis:

8.1. inventorinis numeris;

8.2. kortelės numeris;

8.3. pavadinimas;

8.4. turto grupė;

8.5. skyrius;

8.6. mato vienetas, sudėtinės dalys (jei reikia);

8.7. plotas;

8.8. ilgis;

8.9. unikalus numeris;

8.10. įsigijimo savikaina;

8.11. tikroji vertė;

8.12. likutinė vertė;

8.13. likvidacinė vertė;

8.14. nuvertėjimas;

8.15. eksploatacijos vieta;

8.16. atsakingas asmuo ir turto naudotojas;

8.17. nuosavybės ir valdymo teisė;

- 8.18. naudojimo veikloje pradžios data;
- 8.19. nusidėvėjimo metodas;
- 8.20. naudingo tarnavimo laikas;
- 8.21. nusidėvėjimo suma;
- 8.22. nusidėvėjimo skaičiavimo pradžios ir pabaigos datos;
- 8.23. statistika;
- 8.24. tiekėjas (davėjas);
- 8.25. įsigijimo dokumento numeris ir data;
- 8.26. įsigijimo būdas;
- 8.27. esminio pagerinimo data;
- 8.28. kita.

9. Kiekvienam ilgalaikio materialiojo turto vienetui suteikiamas inventoriaus numeris, kuris negali būti keičiamas per visą ilgalaikio materialiojo turto buvimo įstaigos apskaitoje laiką, nebent nustatoma, kad ilgalaikis materialusis turtas klaidingai sunumeruotas. Kai turtas susideda iš kelių elementų, sudarančių kartu su pagrindiniu visumą, kiekvienam jų suteikiamas tas pats inventoriaus numeris. Nurašytų turto daiktų inventoriaus numeriai negali būti suteikiami kitiems turto vienetams, taip pat ir ką tik įsigytiems.

10. Nuomojamas ar pagal panaudos sutartis gautas ilgalaikis materialusis turtas registruojamas nebalansinėse nulinės klasės sąskaitose. Tokiam turtui suteikiamas įstaigos inventoriaus numeris. Nuomotojo ar panaudos davėjo turtui priskirtas inventoriaus numeris, jeigu jis nurodytas turto perdavimo aktuose ar sutartyse, nurodomas turto apskaitos kortelės pastabose ir kaip kortelės numeris.

11. Registruojant apskaitoje ilgalaikį materialųjį turtą ir visas su juo susijusias operacijas, nurodomi šie papildomi detalizavimo požymiai:

- 11.1. finansavimo lėšų šaltinis;
- 11.2. valstybės funkcija;
- 11.3. programų priemonės;
- 11.4. valstybės ir savivaldybių biudžetų išlaidų ekonominės klasifikacijos straipsnis;
- 11.5. asignavimų valdytojas;
- 11.6. kita.

IV SKYRIUS

ILGALAIKIO MATERIALIOJO TURTO ĮSIGIJIMO SAVIKAINA

12. Įsigytas ilgalaikis materialusis turtas apskaitoje registruojamas įsigijimo savikaina.

13. Ilgalaikio materialiojo turto įsigijimo savikainą sudaro pirkimo kaina, įskaitant importo ir kitus negrąžintinus mokesčius (negrąžinamas pridėtinės vertės mokestis netraukiamas į atskaitą), atėmus prekybos nuolaidas, jei dėl to įsigijimo savikaina netampa reikšmingai mažesnė už turto rinkos vertę.

14. Visos išlaidos, tiesiogiai priskirtinos ilgalaikio materialiojo turto įsigijimui ir susijusios su turto paruošimu naudoti iki jo naudojimo pradžios, yra įtraukiamos į jo įsigijimo savikainą.

15. Ilgalaikio materialiojo turto įsigijimo savikainos tiesiogiai priskirtinų išlaidų pavyzdžiai pateikti 12-ajame VSAFAS „Ilgalaikis materialusis turtas“:

- 15.1. žemės sklypo ir aikštelės paruošimo išlaidos;

15.2. ilgalaikio materialiojo turto atvežimo iki pirminės jo montavimo (statymo) vietos išlaidos, išskyrus atvejus, kai gabenama viešojo sektoriaus subjekto transportu;

15.3. sumontavimo, instaliavimo, remonto, atlikto iki turto naudojimo pradžios, pirminių apmokymų dirbti su turtu išlaidos ir kitos turto paruošimo naudoti išlaidos;

15.4. projektavimo darbų išlaidos (projektinė dokumentacija);

15.5. atsargos, sunaudotos ilgalaikiam materialiajam turtui pagaminti;

15.6. tiesioginės darbo ir netiesioginės (pridėtinės) gamybos išlaidos, padarytos gaminant šį turtą iki jo naudojimo pradžios, kai jas galima patikimai įvertinti;

15.7. turto išbandymo ir paleidimo išlaidos, skirtos nustatyti, ar ilgalaikis materialusis turtas tinkamai veikia;

15.8. turto registravimo išlaidos;

15.9. įvertintos turto išmontavimo (nugriovimo) ir vietos sutvarkymo išlaidos, jei jos pripažįstamos ir apskaitoje registruojamos kaip atidėjiniai, vadovaujantis 18-uoju VSAFAS „Atidėjiniai, neapibrėžtieji įsipareigojimai, neapibrėžtas turtas ir poataskaitiniai įvykiai“.

16. Į ilgalaikio materialiojo turto įsigijimo savikainą neįtraukiamos, o nurašomos į sąnaudas tą ataskaitinį laikotarpį, kai jos padarytos, šios išlaidos:

16.1. išlaidos, padaromos nuo tada, kai ilgalaikis materialusis turtas tampa tokios būklės, kad galima pradėti jį naudoti, išskyrus esminio turto pagerinimo išlaidas;

16.2. išlaidos, kurios nėra būtinos norint paruošti ilgalaikį materialųjį turtą numatomam naudojimui;

16.3. išlaidos, padarytos ilgalaikio materialiojo turto naudojimo pradžioje, prieš jam pasiekiant planuotą pajėgumą;

16.4. viešųjų pirkimų organizavimo išlaidos;

16.5. administracinės ir kitos bendrosios pridėtinės išlaidos, išskyrus atvejus, kai jos gali būti tiesiogiai susiejamos su ilgalaikio materialiojo turto įsigijimu ar paruošimu naudoti.

V SKYRIUS

ILGALAIKIO MATERIALIOJO TURTO REGISTRAVIMAS

17. Ilgalaikis materialusis turtas ir visos su juo susijusios operacijos registruojamos 1 klasės 12 grupės sąskaitų plano sąskaitose, išskyrus atvejus nurodytus šio Tvarkos aprašo 116 punkte (kai materialusis turtas registruojamas nebalansinėse sąskaitose).

18. Biudžetinių įstaigų įsigytas perduoti neatlygintinai naujas turtas registruojamas ilgalaikio materialiojo turto 1 klasės sąskaitose, kaip ir įsigytas.

19. Biudžetinių įstaigų ilgalaikis materialusis turtas registruojamas ir apskaita tvarkoma pagal turto vienetus.

20. Ilgalaikio materialiojo turto vienetu įstaiga pripažįsta visiškai užbaigtą įrenginį su visais jo įtaisais ir priklausiniais arba pavienį atskiros konstrukcijos daiktą, arba atskirą komplektą sujungtų daiktų, sudarančių visumą ir drauge atliekančių tam tikras funkcijas, ir jų įsigijimo ar pasigaminimo savikaina yra ne mažesnė už minimalią ilgalaikio materialiojo turto vertę (įsigijimo ar pasigaminimo savikainą) patvirtintą 12-jame VSAFAS „Ilgalaikis materialusis turtas“.

21. Jei keli panašių savybių ir vienodo tarnavimo laiko ilgalaikio materialiojo turto vienetai negali funkcionuoti vieni be kitų, jie apskaitoje gali būti sujungiami ir registruojami kaip vienas ilgalaikio materialiojo turto vienetas, net jeigu kiekvieno jų atskirai įsigijimo ar pasigaminimo savikaina yra mažesnė nei 12-ajame VSAFAS „Ilgalaikis materialusis turtas“ nustatyta minimali

ilgalaikio materialiojo turto vertė, tačiau jų visų bendra įsigijimo ar pasigaminimo savikaina viršija minimalią ilgalaikio materialiojo turto vertę (pavyzdžiui, vieną ilgalaikio materialiojo turto vieneta sudaro kompiuteris, sisteminis blokas, klaviatūra, pelė, spausdintuvas ir pan.). Tokio ilgalaikio materialiojo turto vieneto sudėtinės dalys turi turėti tą patį inventoriaus numerį, o apskaitos kortelėje turi būti nurodyta, iš kelių dalių vienetas sudarytas. Jei įstaiga įsigyja kai kurias turto vieneto sudėtinės dalis kaip atsargines (sisteminis blokas, klaviatūra, pelė ir kt.), jos apskaitomos Atsargų sąskaitoje 201XXXX. Kitais atvejais įstaiga pati nusprendžia, ar ilgalaikio turto vienetas yra atskiras daiktas.

22. Ilgalaikis materialusis turtas, įsigytas už užsienio valiutą, apskaitoje registruojamas finansinių ataskaitų valiuta, vadovaujantis 21-uouju VSAFAS „Sandoriai užsienio valiuta“ .

23. Nemokamai (neatlygintinai) iš ne viešojo sektoriaus subjekto, pagal turto perdavimo ir priėmimo aktą gautas ilgalaikis materialusis turtas apskaitoje registruojamas turto tikrąja verte jo įsigijimo dieną. Tuo pačiu metu registruojamos iš kitų finansavimo šaltinių gautos finansavimo sumos, lygios ilgalaikio materialiojo turto tikrajai vertei.

Registruojamas nemokamai gautas ilgalaikio materialiojo turto vienetas iš ne viešojo sektoriaus subjekto

D 12XXXX1 Ilgalaikio materialiojo turto įsigijimo savikaina

K 426XXX1 Finansavimo sumos (gautos)

24. Ilgalaikio materialiojo turto tikroji vertė jo įsigijimo dieną nustatoma šiais kriterijais:

24.1. kai rinkoje prekiaujama tokiu pačiu arba panašiu ilgalaikiu materialiuoju turtu, – remiantis nepriklausomo turto arba verslo vertintojo parengta turto vertinimo ataskaita, arba, jei toks vertinimas neatliktas, pačios biudžetinės įstaigos vadovo įsakymu sudarytos turto vertinimo komisijos atliktu vertinimu;

24.2. kai gauto ilgalaikio materialiojo turto vertę nustato įstaigos turto vertinimo komisija, ji turi būti pagrįsta atsakingo asmens parengta pažyma, kurioje tikroji vertė nustatyta lyginant ją su bent 3 tokio paties ar panašaus materialiojo turto vienetų kainomis arba vertėmis, parenkamomis remiantis bent vienu iš šių informacijos šaltinių:

24.2.1. komerciniais ar kitais pasiūlymais, gautais iš kelių tiekėjų;

24.2.2. žiniasklaidoje ar kitose informavimo priemonėse skelbiama tokio paties ar panašaus ilgalaikio materialiojo turto kaina;

24.2.3. aukcionų ar kitų viešųjų pardavimų skelbiama tokio paties ar panašaus ilgalaikio materialiojo turto kaina;

24.2.4. tiekėjų skelbiama tokio paties ar panašaus ilgalaikio materialiojo turto kaina;

24.2.5. nepriklausomų turto arba verslo vertintojų viešai skelbiamose turto vertinimo ataskaitose, jeigu jos ne senesnės nei 6 mėnesiai, nurodyta panašaus ilgalaikio materialiojo turto vertė ir pan.

24.3. kai tokiu pačiu arba panašiu ilgalaikiu materialiuoju turtu neprekiuojama, – prilyginama tiesiogiai su to materialiojo turto įsigijimu susijusių ir materialiojo turto parengimo naudoti išlaidų sumai;

24.4. kai tokiu pačiu arba panašiu ilgalaikiu materialiuoju turtu neprekiuojama ir nepatiriama jokių su to ilgalaikio materialiojo turto įsigijimu ir paruošimu naudoti išlaidų, – nenustatoma, išskyrus šio Tvarkos aprašo 24.5 – 24.6 papunkčiuose nurodytus atvejus. Šio ilgalaikio materialiojo turto įsigijimo savikaina lygi nuliui ir toks ilgalaikis materialusis turtas įtraukiamas į nebalansines sąskaitas (kontrolės tikslais);

24.5. kai tokiu pačiu arba panašiu ilgalaikiu materialiuoju turtu neprekiuojama ir

nepatiriama jokių su to ilgalaikio materialiojo turto įsigijimu ir paruošimu naudoti išlaidų, bet jis užregistruotas Nekilnojamojo turto registre, tai ilgalaikio materialiojo turto tikroji vertė nustatoma vadovaujantis Nekilnojamojo turto registrą tvarkančio subjekto atliekamo masinio vertinimo duomenimis.

24.6. kai tokiu pačiu arba panašiu ilgalaikiu materialiuoju turtu neprekiuojama ir nepatiriama jokių su to ilgalaikio materialiojo turto įsigijimu ir parengimu naudoti susijusių išlaidų, bet tas ilgalaikis materialusis turtas priskiriamas nekilnojamosioms, kilnojamosioms kultūros arba kitoms vertybėms, – nustatoma pagal Tvarkos aprašo 76 – 77 punktus.

25. Nemokamai (neatlygintinai) gautas ilgalaikis materialusis turtas iš kito viešojo sektoriaus subjekto pagal turto perdavimo ir priėmimo aktą apskaitoje registruojamas jo įsigijimo savikaina, sukauptos nusidėvėjimo bei nuvertėjimo (jei jis yra) sumos pagal ilgalaikio materialiojo turto perdavimo dienos būklę. Taip pat registruojamos gautos finansavimo sumos, lygios ilgalaikio materialiojo turto balansinei vertei, pagal perdavimo ir priėmimo akte nurodytą finansavimo šaltinį, iš kurio lėšų jį perdavęs viešojo sektoriaus subjektas jį įsigijo ir ilgalaikio materialiojo turto grupę, kurioje ilgalaikis materialusis turtas buvo užregistruotas ir tik po to, jeigu reikia, jis pergrupuojamas.

Registruojamas nemokamai gautas ilgalaikio materialiojo turto vienetas iš kito viešojo sektoriaus subjekto

D 12XXXX1 Ilgalaikio materialiojo turto įsigijimo savikaina

K 12XXXX4 Ilgalaikio materialiojo turto sukauptas nusidėvėjimas

K 12XXXX3 Ilgalaikio materialiojo turto nuvertėjimas

K 42XXXX1 Finansavimo sumos (gautos)

26. Už simbolinį atlygį pagal turto perdavimo ir priėmimo aktą įsigytas ilgalaikis materialusis turtas apskaitoje registruojamas turto tikrąja verte jo įsigijimo dieną. Tuo pačiu metu registruojamos iš kitų šaltinių gautos finansavimo sumos verte, lygia ilgalaikio materialiojo turto tikrosios vertės ir simbolinio atlygio skirtumui.

Registruojamas už simbolinį mokestį įsigytas ilgalaikis materialusis turtas

D 12XXXX1 Ilgalaikio materialiojo turto įsigijimo savikaina (tikroji vertė)

K 42XXXX1 Finansavimo sumos (gautos)

K 691XXX1 Tiekėjams mokėtinos sumos

27. Išankstiniai mokėjimai už ilgalaikį materialųjį turtą registruojami 12102XX sąskaitoje. Gavus ilgalaikį materialųjį turtą, išankstinių mokėjimų suma perkeliama į atitinkamos ilgalaikio materialiojo turto grupės įsigijimo savikainos sąskaitą.

Registruojama ilgalaikio materialiojo turto įsigijimo savikaina

D 12XXXX1 Ilgalaikio materialiojo turto įsigijimo savikaina

K 12102XX Išankstiniai mokėjimai už ilgalaikį materialųjį turtą

28. Gavus ilgalaikį materialųjį turtą pagal panaudos ar nuomos sutartį, jis registruojamas įstaigos (nuomininko ar panaudos gavėjo) nebalansinėse sąskaitose, nurodant nuomotoją ar panaudos davėją. Turtui suteikiamas biudžetinės įstaigos administracijos inventoriaus numeris. Nuomotojo ar

panaudos davėjo tokiam turtui priskirtas inventoriaus numeris, jei jis nurodytas turto perdavimo aktuose ar sutartyse, nurodomas turto apskaitos kortelės pastabose ir kaip kortelės numeris.

29. Įsigijus ilgalaikį materialųjį turtą, parengiamas ilgalaikio turto perdavimo naudoti veikloje aktas (1 priedas). Jeigu turtas įsigyjamas, tačiau veikloje nenaudojamas (perduotinas valdyti, naudoti ir disponuoti kitoms biudžetinėms įstaigoms arba kitiems subjektams, įtraukiamas į parduodamų objektų sąrašą ir kita), parengiamas ilgalaikio turto įvedimo į apskaitą aktas (2 priedas).

30. Ilgalaikio turto perdavimo naudoti veikloje aktą arba ilgalaikio turto įvedimo į apskaitą aktą parengia ir pasirašo už turtą atsakingas asmuo, pasirašo turto vertinimo komisijos nariai ir tvirtina biudžetinės įstaigos vadovas. Patvirtintas ir pasirašytas aktas ne vėliau kaip per 3 darbo dienas pateikiamas įstaigos turto apskaitą tvarkančiam darbuotojui. Apskaitos darbuotojas, gavęs ilgalaikio turto perdavimo naudoti veikloje aktą arba ilgalaikio turto įvedimo į apskaitą aktą užregistruoja ūkinės operacijos dieną arba iškart po to, kai yra galimybė tai padaryti, bet ne vėliau kaip iki ataskaitų parengimo dienos.

VI SKYRIUS

ILGALAIKIO MATERIALIOJO TURTO STATYBOS IR REMONTO DARBAI

31. Biudžetinėse įstaigose atliekami ilgalaikio materialiojo turto remonto darbai skirstomi į šias pagrindines grupes:

31.1. esminio pagerinimo darbai;

31.2. paprastasis remontas ir kiti panašaus pobūdžio darbai.

32. Ilgalaikio materialiojo turto rekonstravimo, remonto ir pan. atliktų darbų išlaidų registravimas apskaitoje priklauso nuo tų darbų teikiamo rezultato. Šį rezultatą vertina biudžetinės įstaigos turto vertinimo komisija, sudarydama ilgalaikio turto vertės pokyčio pažymą (3 priedas) arba laisvos formos pažymą, kai turto rekonstravimo ar remonto darbai nėra pripažįstami esminiu pagerinimu. Ilgalaikio turto vertės pokyčio pažymą parengia asmuo, atsakingas už materialiojo turto rekonstravimą ar remontą, ją pasirašo už turtą atsakingas asmuo, turto vertinimo komisijos nariai ir tvirtina biudžetinės įstaigos vadovas. Ilgalaikio turto vertės pokyčio pažymą atsakingas asmuo privalo sudaryti tuoj po darbų užbaigimo ir nedelsiant arba ne vėliau kaip per 3 darbo dienas turto vertinimo komisijos pasirašytą ir biudžetinės įstaigos vadovo patvirtintą pateikia už įstaigos turto apskaitą atsakingam darbuotojui.

33. Jei turto vertinimo komisija ilgalaikio materialiojo turto rekonstravimą ar remontą pripažįsta esminiu ilgalaikio materialiojo turto pagerinimu (rekonstrukcija ar remontas pailgina ilgalaikio materialiojo turto naudingo tarnavimo laiką ar (ir) pagerina jo naudingąsias savybes), rekonstravimo ar remonto darbų verte didinama ilgalaikio materialiojo turto įsigijimo savikaina ir iš naujo nustatomas ilgalaikio materialiojo turto naudingo tarnavimo laikas. Šio ilgalaikio materialiojo turto likutinė vertė po esminio ilgalaikio materialiojo turto pagerinimo turi būti nudėvėta per iš naujo nustatytą naudingo tarnavimo laiką. Nusidėvėjimo skaičiavimas tikslinamas nuo kito mėnesio, kurį esminio turto pagerinimo darbai buvo baigti ir nustatytas naujas naudingo tarnavimo laikas, pirmos dienos.

34. Jei ilgalaikio materialiojo turto rekonstravimas ar remontas, pripažįstamas esminiu ilgalaikio materialiojo turto pagerinimu, tik pagerina naudingąsias turto savybes, bet nepailgina jo naudingo tarnavimo laiko, rekonstravimo ar remonto darbų verte didinama ilgalaikio materialiojo turto įsigijimo savikaina ir ji nudėvima per likusį ilgalaikio materialiojo turto vieneto naudingo tarnavimo laiką.

35. Jei ilgalaikio materialiojo turto remontas nėra pripažįstamas esminiu pagerinimu, tokios išlaidos nurašomos į sąnaudas tą ataskaitinį laikotarpį, kai padarytos.

36. Atliktų žemės gerinimo darbų, tokių kaip žemės sklypo melioravimo darbai, akmenų rinkimas, šienavimas, ir panašios išlaidos pripažįstamos sąnaudomis tą laikotarpį, kai jos padaromos.

37. Kilnojamųjų kultūros vertybių konservavimo ir restauravimo bei nekilnojamų kultūros vertybių tvarkomųjų paveldosaugos darbų ir tvarkomųjų statybos darbų išlaidos pripažįstamos sąnaudomis tą ataskaitinį laikotarpį, kai jos padaromos.

38. Jei biudžetinė įstaiga, siekdama įgyvendinti viešąjį interesą, atlieka turto, kurio nevaldo, kuriuo nesinaudoja (nesinuomoja ar kitaip nesinaudoja) ir nedisponuoja, esminio pagerinimo darbus, išlaidas šiems darbams pripažįsta tą ataskaitinį laikotarpį, kai jos padaromos.

39. Prie statinio esminio pagerinimo darbų, kuriems skiriamos lėšos, priskirtini ne tik statinio rekonstrukcijos ir kapitalinio remonto darbai, bet ir paprastojo remonto darbai, skirti statiniui atnaujinti (modernizuoti):

39.1. statinio ir jo dalių apšiltinimas, statinio fasadų, stogo dangos ar apdailos keitimas, balkonų, lodžijų įstiklinimas, fasado elementų (langų, lauko durų, balkonų, lodžijų) pakeitimas;

39.2. viso statinio bendrųjų inžinerinių sistemų (vandentiekio, nuotekų šalinimo, šildymo, vėdinimo ir oro kondicionavimo, dujų, elektros, nuotolinio ryšio (telekomunikacijų), gaisrinės saugos ir gaisro aptikimo, pranešimo apie jį ir gesinimo, dūmų, šiukšlių šalinimo, žmonėms skirtų liftų, procesų valdymo, automatizavimo, signalizacijos ir kitos sistemos), užtikrinančių statinio (visų statinio patalpų) funkcionavimą ir tenkinančių jo naudotojų poreikius, įrengimas ar keitimas;

39.3. iš atsinaujinančių energijos šaltinių (saulės, vėjo ir pan.) gaunamos energijos įrangos įrengimas. Bet 12-ojo VSAFAS „Ilgalaikis materialusis turtas“ 13 punkte numatyta, kad jeigu ilgalaikio materialiojo turto sudedamosios dalies naudingo tarnavimo laikas reikšmingai skiriasi nuo šio ilgalaikio materialiojo turto naudingo tarnavimo laiko, tokia sudedamoji dalis apskaitoje gali būti registruojama kaip atskiras ilgalaikio materialiojo turto vienetas nusidėvėjimo skaičiavimo tikslais, jei jos įsigijimo ar pasigaminimo savikaina gali būti patikimai įvertinta ir yra didesnė nei minimali ilgalaikio materialiojo turto vertė (įsigijimo ar pasigaminimo savikaina). Kadangi kiekvienas viešojo sektoriaus subjektas pats nusistato naudingo tarnavimo laiką, tai biudžetinė įstaiga, įvertindama konkrečias turto savybes, priima sprendimą ar tai vis dėlto pastato sudėtinė dalis, ar tai atskiras turto vienetas, turintis kitokią naudingo tarnavimo laiką nei pastatas.

39.4. kiti panašūs darbai.

40. Biudžetinės įstaigos vadovo paskirtas už statybos ar remonto darbus atsakingas asmuo atliktų darbų aktus ir deklaracijas apie statybos ar remonto darbų užbaigimą pateikia susipažinti už įstaigos turto apskaitą atsakingam darbuotojui.

41. Remonto ir statybos darbų apskaita tvarkoma vadovaujantis šiomis nuostatomis:

41.1. paprastojo remonto išlaidos pagal faktiškai gautas sąskaitas faktūras, atsargų nurašymo aktus, atliktų darbų aktus ir kitus pirminius apskaitos dokumentus priskiriamos einamojo mėnesio sąnaudoms. Jei sąskaitos faktūros negautos, tačiau žinoma atliktų darbų vertė pagal atliktų darbų aktą, registruojamos sukauptos sąnaudos (6 ir 8 klasės sąskaitose);

Registruojami ilgalaikio materialiojo turto paprastojo remonto darbai

D 8708XXX Paprastojo remonto ir eksploatavimo sąnaudos

K 691XXXX Tiekėjams mokėtinos sumos

Pripažįstamos finansavimo pajamos

D 2282XXX Sukauptos pajamos

K 702XXXX Panaudotų finansavimo sumų kitoms išlaidoms, pajamos

Pateikus mokėjimo paraišką ir gavus patvirtinimą remonto išlaidoms apmokėti, registruojamos gautinos finansavimo sumos

D 222XXXX Gautinos finansavimo sumos

K 2282XXX Sukauptos pajamos

D 42XXXXX2 Finansavimo sumos (panaudotos)

K 41XXXXXX Finansavimo sumos (gautinos)

Gavus finansavimo sumas – registruojamos įplaukos ir gautos finansavimo sumos

D 24XXXXXX Pinigai bankų sąskaitose

K 222XXXX Gautinos finansavimo sumos

D 41XXXXXX Finansavimo sumos (gautinos)

K 42XXXXX1 Finansavimo sumos (gautos)

Registruojamas apmokėjimas rangovui

D 691XXXX Tiekėjams mokėtinos sumos

K 24XXXXXX Pinigai bankų sąskaitose

41.2. kapitalinio remonto, rekonstravimo ir statybos išlaidos pagal faktiškai gautas sąskaitas faktūras, atsargų nurašymo aktus ir kitus pirminius apskaitos dokumentus remonto ar statybų laikotarpiu kaupiamos nebaigtos statybos ar esminio pagerinimo darbų sąskaitose. Sąnaudos gali būti kaupiamos ir priskiriamos ilgalaikio materialiojo turto įsigijimo savikainai iki ilgalaikio materialiojo turto atidavimo naudoti veikloje. Registruojami ilgalaikio materialiojo turto esminio pagerinimo arba statybos darbai;

Kaupiamos remonto ar statybų laikotarpiu patirtos darbų išlaidos

D 121011X Nebaigta statyba arba

D 121012X Esminio pagerinimo darbai

K 691XXXX Tiekėjams mokėtinos sumos arba

K 12102XX Išankstiniai mokėjimai už ilgalaikį materialųjį turą

Pateikus mokėjimo paraišką ilgalaikio materialiojo turto remonto darbams apmokėti, registruojamos gautinos finansavimo sumos

D 222XXXX Gautinos finansavimo sumos

K 41XXXXXX Finansavimo sumos (gautinos)

Gavus finansavimo sumas – registruojamos pinigų įplaukos ir gautos finansavimo sumos

D 24XXXXXX Pinigai banko sąskaitose

K 222XXXX Gautinos finansavimo sumos

D 41XXXXXX Finansavimo sumos (gautinos)

K 42XXXXX1 Finansavimo sumos (gautos)

Registruojamas apmokėjimas rangovui

D 691XXXX Tiekėjams mokėtinos sumos
K 24XXXXXX Pinigai banko sąskaitose

41.3. ūkio būdu atliekamų kapitalinio remonto, rekonstravimo ir statybos darbų sąnaudų apskaita tvarkoma pagal kiekvieną objektą, detalizuojant sąnaudas pagal elementus: darbo užmokestis, atsargos (nurodant jų pavadinimus, kiekį, kainą, vertę), kt. Rangos būdu atliekamų kapitalinio remonto, rekonstravimo ir statybos darbų sąnaudų apskaita tvarkoma pagal kiekvieną objektą, jų nedetalizuojant. Tokiu atveju, kai esminio pagerinimo darbai atliekami atskirais etapais, sukauptos išlaidos turi būti priskiriamos remontuojamo ilgalaikio materialiojo turto įsigijimo savikainai tik užbaigus visus remonto darbus;

41.4. kapitalinio remonto išlaidos užbaigus remonto darbus priskiriamos konkrečiam ilgalaikio materialiojo turto vienetui, o statybos išlaidos užbaigus darbus priskiriamos ilgalaikiam materialiajam turtui, sukuriant naują ilgalaikio materialiojo turto apskaitos kortelę, kurioje nurodoma visa turtą apibūdinanti informacija, kuri nurodyta šio Tvarkos aprašo 8 punkte.

Baigus remonto ar statybų darbus, didinama ilgalaikio materialiojo turto įsigijimo savikaina

D 12XXXX1 Ilgalaikio materialiojo turto įsigijimo savikaina
K 121011X Nebaigta statyba arba
K 121012X Esminio pagerinimo darbai

42. Paprastojo ir esminio pagerinimo remonto išlaidų registravimas apskaitoje ilgalaikio materialiojo turto nuomos ir panaudos atvejais aprašytas 1 lentelėje:

1 lentelė

Remonto darbų registravimas apskaitoje ilgalaikio materialiojo turto nuomos (panaudos) atvejais

	Nuomotojas (panaudos davėjas)	Nuomininkas (panaudos gavėjas)
Ilgalaikio materialiojo turto paprastasis remontas	Pripažįsta sąnaudomis, kai išnuomoto ilgalaikio materialiojo turto paprastojo remonto išlaidas pagal nuomos sutartį iš dalies arba visiškai kompensuoja ilgalaikio materialiojo turto nuomotojas (panaudos davėjas).	Pripažįsta sąnaudomis, kai paprastojo remonto išlaidų nekompensuoja ilgalaikio materialiojo turto nuomotojas (panaudos davėjas).
Ilgalaikio materialiojo turto esminis pagerinimas	Ilgalaikio materialiojo turto esminio pagerinimo išlaidų verte didina ilgalaikio materialiojo turto įsigijimo savikainą (išskyrus kultūros vertybes), jei ilgalaikio materialiojo turto esminio pagerinimo išlaidas kompensuoja ilgalaikio materialiojo turto nuomotojas (panaudos davėjas). Apskaitoje operacijos registruojamos iš	Esminio pagerinimo darbų verte registruoja finansavimo sąnaudas arba finansavimo sumų perdavimą kaip nustatyta 20-ajame VSAFAS „Finansavimo sumos“, jei atlikti esminio pagerinimo darbai yra tokie, dėl kurių nekilnojamojo turto kadastrė įrašyti statinių kadastro duomenys pagal

	Nuomotojas (panaudos davėjas)	Nuomininkas (panaudos gavėjas)
	nuomininko (panaudos gavėjo) gavus sąskaitą faktūrą arba laisvos formos dokumentą apie atliktus remonto darbus, jų vertę ir remonto išlaidų pagrindimo dokumentų kopijas.	Lietuvos Respublikos nekilnojamojo turto kadastro įstatymą turi būti keičiami. Kitais atvejais, pavyzdžiui, kai atlikti tam tikrų patalpų esminio pagerinimo darbai, kurie nepagerina viso pastato ar statinio funkcijų apimties arba reikšmingai nepailgina viso pastato ar statinio nustatyto naudingo tarnavimo laiko ir (arba) nepagerina jo naudingųjų savybių ir kurie būtini siekiant pritaikyti patalpas naudoti savo veikloje, registruoja naują ilgalaikio materialiojo turto vienetą esminio pagerinimo darbų verte, jei ilgalaikio materialiojo turto esminio pagerinimo išlaidų nekompensuoja ilgalaikio materialiojo turto nuomotojas. Jis nudėvimas per nuomos (panaudos) laikotarpį.

43. Jei ilgalaikio materialiojo turto remonto išlaidas kompensuoja draudimo įmonė ar kitas subjektas, tuomet gavus sprendimą dėl patirtų išlaidų kompensavimo mažinamos pripažintos remonto sąnaudos.

Draudimo įmonė kompensuoja, įstaiga mažina sąnaudas, finansavimo pajamas ir panaudotą finansavimą

D 241XXXX Pinigai banko sąskaitose

K 8708XXX Paprastojo remonto ir eksploataavimo sąnaudos

D 702XXXX Panaudotų finansavimo sumų kitoms išlaidoms, pajamos

K 42XXXX2 Finansavimo sumos (panaudotos)

44. Atlikus kitų ilgalaikio materialiojo turto grupių: mašinų ir įrenginių, transporto priemonių, baldų ir biuro įrangos remontą, ilgalaikio materialiojo turto vienetų vertė nedidinama, remonto išlaidos (atliktų darbų ir atsarginių dalių), nepriklausomai nuo vertės, nurašomos į ataskaitinio laikotarpio sąnaudas.

**VII SKYRIUS
ILGALAIKIO MATERIALIOJO TURTO NUSIDĖVĖJIMAS**

45. Ilgalaikio materialiojo turto naudingo tarnavimo laikas gali būti ribotas ir neribotas. Ilgalaikio materialiojo turto, turinčio neribotą naudingo tarnavimo laiką, nusidėvėjimas neskaiciuojamas.

46. Neriboto naudojimo laiko yra žemė, kultūros vertybės ir bibliotekų fondai, todėl jų nusidėvėjimas neskaičiuojamas.

47. Nebaigtos statybos nusidėvėjimas neskaičiuojamas.

48. Ilgalaikio materialiojo turto, naudojamo pagal nuomos, panaudos sutartį, nusidėvėjimas neskaičiuojamas ir apskaitoje neregistruojamas.

49. Konkretaus ilgalaikio materialiojo turto vieneto nusidėvėjimas pradedamas skaičiuoti nuo kito mėnesio pirmos dienos, kai ilgalaikio materialiojo turto vienetas perduodamas naudoti įstaigos veikloje.

50. Ilgalaikio materialiojo turto nusidėvėjimas skaičiuojamas už visą mėnesį.

51. Ilgalaikio materialiojo turto nusidėvėjimas neskaičiuojamas nuo kito mėnesio 1 dienos, kai:

51.1. ilgalaikio materialiojo turto likutinė vertė sutampa su jo likvidacine verte;

51.2. ilgalaikis materialusis turtas nurašomas;

51.3. ilgalaikis materialusis perleidžiamas ar kitaip perduodamas, nurašant jį iš balansinių sąskaitų;

51.4. apskaičiuojamas ir užregistruojamas ilgalaikio materialiojo turto nuvertėjimas lygus jo likutinės vertės sumai;

51.5. kai ilgalaikis materialusis turtas nustoja būti naudojamas.

52. Nenaudojamo ilgalaikio materialiojo turto nusidėvėjimas neskaičiuojamas. Nenaudojamu laikomas pripažintas nereikalingu, netinkamu (negalimu) naudoti turtas pagal įstaigos vertinimo komisijos parengtą ilgalaikio turto pripažinto nereikalingu arba netinkamu (negalimu) naudoti ir nutraukimo veikloje aktą (4 priedas). Jei ilgalaikis materialusis turtas laikinai nenaudojamas, pavyzdžiui dėl remonto, jis nepriskiriamas nenaudojamam veikloje ilgalaikiam materialiajam turtui.

53. Biudžetinė įstaiga kiekvienam ilgalaikio materialiojo turto vienetai nustato konkretų naudingo tarnavimo laiką. Panašaus pobūdžio ir naudojimo įstaigos veikloje ilgalaikio materialiojo turto vienetais turi būti nustatytas toks pats naudingo tarnavimo laikas.

54. Jeigu nepavyksta objektyviai nustatyti ilgalaikio materialiojo turto naudingo tarnavimo laiko, turi būti taikomi 12-jame VSAFAS „Ilgalaikis materialusis turtas“ 4 priede nustatyti nusidėvėjimo normatyvai.

55. Ilgalaikio materialiojo turto nusidėvėjimas registruojamas apskaitoje kiekvieną mėnesį pagal ilgalaikio turto nusidėvėjimo skaičiavimo žiniaraštį (5 priedas). Registruojant apskaitoje nusidėvėjimo sumą, pajamomis pripažįstama nusidėvėjimui proporcinga finansavimo sumų, gautų tam tikram ilgalaikio materialiojo turto vienetai įsigyti, dalis.

56. Už biudžetinės įstaigos turtą atsakingi asmenys kiekvienų finansinių metų pabaigoje privalo peržiūrėti turto, už kurį yra atsakingi, likusį naudingo tarnavimo laiką ir, atsižvelgiant į pasikeitusias vidaus ar išorės aplinkybes (pavyzdžiui, jei turto vertė pakitusi, turtas iš esmės pagerintas), turi kreiptis į biudžetinės įstaigos turto vertinimo komisiją dėl turto vertės ir (arba) naudingo tarnavimo laiko patikslinimo.

57. Ilgalaikio materialiojo turto nusidėvėjimo suma negali viršyti ilgalaikio materialiojo turto įsigijimo savikainos, atėmus likvidacinę vertę.

58. Biudžetinės įstaigos pagrindinėje veikloje naudojamo ilgalaikio materialiojo turto nusidėvėjimas pripažįstamas pagrindinės veiklos sąnaudomis, o kitoje veikloje naudojamo ilgalaikio materialiojo turto nusidėvėjimas (pavyzdžiui, nuomojamo turto) kitos veiklos sąnaudomis. Prie kitos veiklos sąnaudų nuomojamo turto nusidėvėjimas priskiriamas, jei visas turto vienetas naudojamas tik nuomai.

Registruojamas ilgalaikio materialiojo turto nusidėvėjimas

D 87032XX Ilgalaikio materialiojo turto nusidėvėjimo sąnaudos

K 12XXXX4 Ilgalaikio materialiojo turto sukauptas nusidėvėjimas

Pajamomis pripažįstama nusidėvėjimui proporcinga finansavimo sumų, gautų tam ilgalaikiam materialiajam turtui įsigyti, dalis

D 42XXXX2 Finansavimo sumos (panaudotos)

K 701XXXX Panaudotų finansavimo sumų nepiniginiam turtui įsigyti pajamos

59. Registruojant apskaitoje ilgalaikio materialiojo turto nusidėvėjimo sumą, finansavimo sumos pajamomis nepripažįstamos tik tuo atveju, jei turtas įsigytas iš įstaigos gautų pajamų (už turto nuomą, turto pardavimą, suteiktas paslaugas).

Registruojamas ilgalaikio materialiojo turto nusidėvėjimas kai turtas įsigytas ne iš finansavimo sumų

D 87032XX Ilgalaikio materialiojo turto nusidėvėjimo sąnaudos

K 12XXXX4 Ilgalaikio materialiojo turto sukauptas

60. Registruojant apskaitoje neapmokėto iš finansavimo sumų įsigyto ilgalaikio materialiojo turto nusidėvėjimo sumą panaudotos finansavimo sumos (sąskaita 42XXXX2) neregistruojamos.

Registruojamos neapmokėto iš finansavimo sumų įsigyto ilgalaikio materialiojo turto nusidėvėjimo sąnaudos ir sukauptos finansavimo pajamos

D 87032XX Ilgalaikio materialiojo turto nusidėvėjimo sąnaudos

K 12XXXX4 Ilgalaikio materialiojo turto sukauptas nusidėvėjimas

D 228XXXX Sukauptos finansavimo pajamos

K 701XXXX Panaudotų finansavimo sumų nepiniginiam turtui įsigyti pajamos

VIII SKYRIUS**ILGALAIKIO MATERIALIOJO TURTO VERTĖS PASIKEITIMO IR NUVERTĖJIMO ĮVERTINIMAS IR APSKAITA**

61. Kiekvienų finansinių metų pabaigoje, atliekant metinę inventorizaciją, arba, esant poreikiui, biudžetinės įstaigos turto vertinimo komisija nustato, ar yra požymių, kad ilgalaikis materialusis turtas gali būti nuvertėjęs. Jei ilgalaikis materialusis turtas atitinka bent vieną iš vidinių ar išorinių 22-ajame VSAFAS „Turto nuvertėjimas“ nurodytų turto nuvertėjimo požymių, komisija turi įvertinti ilgalaikio materialiojo turto atsiperkamąją vertę. Ilgalaikio materialiojo turto atsiperkamoji vertė – ilgalaikio materialiojo turto grynoji realizavimo vertė arba jo naudojimo vertė, ta, kuri yra didesnė.

62. Ilgalaikio materialiojo turto nuvertėjimo nustatymo schema pateikta šio Tvarkos aprašo 6 priede.

63. Projektinei dokumentacijai, pagal kurią nebus vykdomi statybos ar remonto darbai, turi būti užregistruojamas 100 proc. nuvertėjimas, o pripažinus, kad ir ateityje ji nebus tinkama dėl neatitikimo šiuolaikinėms technologijoms, gali būti nurašoma vadovaujantis Savivaldybės tarybos patvirtintu Raseinių rajono savivaldybės ir valstybės turto valdymo, naudojimo ir disponavimu juo tvarkos aprašu.

64. Atsiperkamąją vertę apskaičiuoja biudžetinės įstaigos inventORIZACIJOS ar turto vertinimo komisija ne vėliau kaip per 3 darbo dienas po inventORIZACIJOS aprašo ar kito dokumento pateikimo dienos. Ilgalaikio materialiojo turto, kurio grynoji realizavimo vertė viršija likutinę vertę, nuvertėjimas neregistruojamas.

65. Ilgalaikio materialiojo turto likutinės vertės ir ilgalaikio materialiojo turto atsiperkamosios vertės skirtumas yra ilgalaikio materialiojo turto nuvertėjimo suma.

66. Jeigu atsitikus tam tikriems įvykiams, įstaiga dėl tam tikrų aplinkybių visiškai negali naudoti ilgalaikio materialiojo turto savo veikloje ir negali jo realizuoti, tokio ilgalaikio materialiojo turto likutinė vertė turi būti lygi nuliui, t. y. turi būti apskaičiuotas ir užregistruotas 100 proc. nuvertėjimas, lygus ilgalaikio materialiojo turto likutinei vertei. Nuvertėjimas turi būti apskaičiuotas ir užregistruotas tą ataskaitinį laikotarpį, kurio metu ilgalaikis materialusis turtas pripažintas netinkamu naudoti veikloje. 100 proc. nuvertėjusio turto nusidėvėjimas neskaičiuojamas.

67. Duomenys apie ilgalaikį materialųjį turtą, kurio atsiperkamoji vertė mažesnė nei likutinė vertė, įtraukiami į nuostolio dėl ilgalaikio turto nuvertėjimo pažymą (7 priedas).

68. Biudžetinės įstaigos vadovo patvirtinta nuostolio dėl ilgalaikio turto nuvertėjimo pažyma, kurią sudaro inventORIZACIJOS ar turto vertinimo komisija, turi būti pateikta atsakingam už įstaigos turto apskaitą darbuotojui nedelsiant arba ne vėliau kaip per 3 darbo dienas po inventORIZACIJOS ar turto apžiūros pabaigos, jei turto nuvertėjimas vertintas ne inventORIZACIJOS metu.

69. Remiantis pateikta nuostolio dėl ilgalaikio turto nuvertėjimo pažyma, atsakingas už turto apskaitą specialistas apskaitoje užregistruoja ilgalaikio materialiojo turto nuvertėjimą.

Registruojamas ilgalaikio materialiojo turto nuvertėjimas

D 8709XXX Nuvertėjimo ir nurašytų sumų sąnaudos

K 12XXXX3 Ilgalaikio materialiojo turto nuvertėjimas

Pripažįstamos finansavimo pajamos (jei ilgalaikis materialusis turtas įsigytas iš finansavimo sumų)

D 42XXXX2 Finansavimo sumos (panaudotos)

K 701XXXX Panaudotų finansavimo sumų nepiniginiam turtui įsigyti pajamos

70. Jeigu ilgalaikio materialiojo turto nuvertėjimas buvo užregistruotas ankstesniais laikotarpiais, apskaitoje registruojamas tik nuvertėjimo skirtumas.

71. Jei tampa žinoma, kad anksčiau pripažintas nuostolis dėl ilgalaikio materialiojo turto nuvertėjimo nebeegzistuoja ar sumažėjo, įstaigos turto vertinimo komisija turi perskaičiuoti ilgalaikio materialiojo turto vieneto atsiperkamąją vertę.

72. Ilgalaikio materialiojo turto likutinė vertė gali būti didinama iki ilgalaikio materialiojo turto atsiperkamosios vertės. Naujai apskaičiuota ilgalaikio materialiojo turto vertė negali būti didesnė nei likutinė vertė, kuri būtų buvusi nustatyta, jei ankstesniais laikotarpiais nebūtų buvę pripažintos nuvertėjimo sąnaudos.

73. Turto vertinimo ar inventORIZACIJOS komisija sudaro ir pateikia biudžetinės įstaigos vadovui patvirtinti nuostolio dėl ilgalaikio turto nuvertėjimo panaikinimo pažymą (8 priedas) ir nedelsiant arba ne vėliau kaip per 3 darbo dienas pateikia įstaigos turto apskaitos darbuotojui, kuris apskaitoje registruoja ilgalaikio materialiojo turto nuvertėjimo panaikinimą.

Registruojamas ilgalaikio materialiojo turto nuvertėjimo panaikinimas ir mažinamos

pripažintos finansavimo pajamos:

Mažinamas ilgalaikio materialiojo turto nuvertėjimas

- D 12XXXX3 Ilgalaikio materialiojo turto nuvertėjimas
- K 8709XXX Nuvertėjimo ir nurašytų sumų sąnaudos

Mažinamos pripažintos finansavimo pajamos

- D 701XXXX Panaudotų finansavimo sumų nepiniginiam turtui įsigyti pajamos
- K 42XXXX2 Finansavimo sumos (panaudotos)

74. Žemės ir kultūros vertybių kitų vertybių apskaitai taikomas tikrosios vertės metodas.

75. Žemės tikroji vertė nustatoma vadovaujantis Nekilnojamojo turto registrą tvarkančio subjekto atliekamo masinio vertinimo duomenimis, panaudojant žemės verčių žemėlapi, išskyrus, kai įstaiga turi kitų patikimų duomenų žemės tikrajai vertei nustatyti, pavyzdžiui, nepriklausomų turto vertintojų nustatytą tam tikro žemės ploto rinkos vertę.

76. Nekilnojamųjų kultūros vertybių tikroji vertė nustatoma remiantis šiais kriterijais:

76.1. nepriklausomų turto arba verslo vertintojų atliktais ilgalaikio materialiojo turto vertinimais, nustatant turto vertę rinkos verte, bet kuri nustatyta ne seniau kaip prieš 3 metus, išskyrus atvejus, kai Tvarkos aprašo 76.2 papunktyje nurodytu būdu nustatyta vertė didesnė;

76.2. nekilnojamojo turto registrą tvarkančio subjekto atliekamo masinio vertinimo duomenimis;

76.3. įsigijimo savikaina, jei ji gali būti patikimai nustatyta.

77. Kilnojamųjų kultūros vertybių ir kitų vertybių tikroji vertė nustatoma šiais kriterijais:

77.1. nepriklausomų turto arba verslo vertintojų atliktais ilgalaikio materialiojo turto vertinimais, nustatant turto vertę rinkos verte, bet kuri nustatyta ne seniau kaip prieš 3 metus;

77.2. institucijų, kurioms pavesta įgyvendinti valstybės politiką atitinkamose valdymo srityse, patvirtintomis tam tikrų grupių ilgalaikio materialiojo turto vienetų vertinimo metodikomis;

77.3. įstaigos vertinimu, kaip nurodyta šio Tvarkos aprašo 24 punkte, kai ilgalaikio materialiojo turto įsigijimo savikaina yra lygi nuliui arba negali būti patikimai nustatyta;

77.4. įsigijimo savikaina, jei ji gali būti patikimai nustatyta.

78. Inventurizacijos ar turto vertinimo komisija nustato žemės ir kultūros vertybių tikrąją vertę, sudaro ilgalaikio materialiojo turto tikrosios vertės pokyčio pažymą (9 priedas) ir patvirtinus biudžetinės įstaigos vadovui – pateikiama atsakingam už įstaigos turto apskaitą darbuotojui, kuris užregistruoja ilgalaikio materialiojo turto vertės pasikeitimo įrašus. Ilgalaikio materialiojo turto tikrosios vertės pokytis taikomas tik žemei ir kultūros vertybėms.

Registruojamas vertės pokytis

- D 1201XX1 Žemės įsigijimo savikaina arba
- D 1204XX1 Nekilnojamųjų kultūros vertybių įsigijimo savikaina arba
- D 1207XX1 Kilnojamųjų kultūros vertybių įsigijimo savikaina
- K 321XXXX Tikrosios vertės rezervas

IX SKYRIUS

ILGALAIKIO MATERIALIOJO TURTO INVENTORIZACIJA

79. Ilgalaikis materialusis turtas inventorizuojamas vadovaujantis Lietuvos Respublikos Vyriausybės 2022 m. birželio 15 d. nutarimu Nr. 630 „Dėl inventorizacijos taisyklių patvirtinimo“ patvirtintomis inventorizacijos taisyklėmis ir kitais teisės aktais.

80. Inventorizuojant ilgalaikį materialųjį turtą, tikrinami faktiniai jo įsigijimo dokumentai ir turimos sutartys, patikrinama, ar ilgalaikis materialusis turtas naudojamas, nustatomas naudojamo ilgalaikio materialiojo turto faktinis kiekis, jo atitiktis turimiems įsigijimo dokumentams ir sutartims. Inventorizacijos komisijos nariai pagal biudžetinės įstaigos vadovo įsakyme nurodytos dienos būklę inventorizuoja visą ilgalaikį materialųjį turtą.

81. Inventorizacijos aprašai (10 priedas) formuojami iš veiklos, finansinių ir materialinių išteklių valdymo ir apskaitos sistemos. Juose nurodomi ilgalaikio materialiojo turto vienetai, inventoriaus numeriai, buvimo vieta ir už turtą atsakingas asmuo. Į inventorizacijos aprašus ilgalaikio materialiojo turto vienetai traukiami pavieniui.

82. Inventorizacijos aprašai pasirašomi biudžetinės įstaigos inventorizacijos komisijos narių ir atsakingo už ilgalaikį materialųjį turtą asmens bei saugomi dokumentų valdymo sistemoje (DVS).

83. Išperkamosios nuomos būdu įsigyto ilgalaikio materialiojo turto inventorizacijos rezultatai įforminami sudarant atskirą inventorizacijos aprašą.

84. Ilgalaikis materialusis turtas, kuris inventorizacijos metu yra už įstaigos ribų (automobiliai ir kt.), inventorizuojamas iki jo laikino perkėlimo iš įstaigos momento.

85. Išsinuomotam, naudojamam pagal panaudos sutartis, laikinai saugomam ilgalaikiam materialiajam turtui, sudaromi atskiri inventorizacijos aprašai pagal kiekvieną savininką, nurodant nuomos (panaudos, saugojimo) pabaigos laiką. Pasirašyti inventorizacijos aprašai pateikiami (išsiunčiami) ilgalaikio materialiojo turto savininkui, atsakingam už įstaigos turto apskaitą darbuotojui ir už turtą atsakingam asmeniui.

86. Išnuomotas, pagal panaudos, patikėjimo sutartį perduotas turtas, inventorizuojamas pagal nuomininko, panaudos gavėjo ar patikėtinio pateiktą šio turto inventorizacijos aprašą.

87. Biudžetinės įstaigos vadovo įsakymu sudaryta komisija, inventorizuodama ilgalaikį materialųjį turtą, turi apžiūrėti kiekvieną ilgalaikio materialiojo turto vieneta ir jo dalis natūra arba nuotoliniu būdu, ir inventorizacijos aprašuose pažymėti jo buvimo faktą ir, jei nustatyta, būklės netinkamumo požymius. Kai inventorizacija atliekama nuotoliniu būdu, faktiškai turtą tikrinantis inventorizacijos komisijos narys, informaciją apie rastą turtą ir galimą jo nuvertėjimą realiu laiku (nedarydamas garso ir vaizdo įrašo) garso ir vaizdo nuotolinio perdavimo priemonėmis perduoda nuotoliniu būdu kitiems inventorizacijoje dalyvaujantiems komisijos nariams.

88. Radusi apskaitoje neužregistruoto ilgalaikio materialiojo turto, taip pat ilgalaikio materialiojo turto, apie kurį apskaitoje nėra jį apibūdinančių duomenų, inventorizacijos komisija į inventorizacijos aprašą turi įrašyti trūkstamus šio ilgalaikio materialiojo turto duomenis ir techninius rodiklius.

89. Rastas apskaitoje neužregistruotas ilgalaikis materialusis turtas įkainojamas tikrąja verte, kaip nurodyta šio Tvarkos aprašo 24 punkte. Biudžetinės įstaigos turto vertinimo komisija turi nustatyti, kada, koku būdu įsigytas inventorizacijos metu rastas apskaitoje neužregistruotas ilgalaikis materialusis turtas.

Registruojamas į apskaitą neįtrauktas ilgalaikis materialusis turtas

D 12XXXX1 Ilgalaikio materialiojo turto įsigijimo savikaina

K 426XXX1 Finansavimo sumos iš kitų šaltinių (gautos)

90. Nustačius ilgalaikio materialiojo turto trūkumą jis apskaitoje registruojamas šio Tvarkos aprašo 115 punkte nurodytais apskaitos įrašais.

X SKYRIUS

ILGALAIKIO MATERIALIOJO TURTO PERLEIDIMAS

91. Ilgalaikio materialiojo turto perleidimu laikoma:

- 91.1 ilgalaikio materialiojo turto išnuomojimas;
- 91.2. ilgalaikio materialiojo turto perdavimas panaudai;
- 91.3. ilgalaikio materialiojo turto perdavimas patikėjimo teise;
- 91.4. ilgalaikio materialiojo turto neatlygintinas perdavimas;
- 91.5. ilgalaikio materialiojo turto pardavimas (aukcione arba be aukciono);

92. Visos su ilgalaikio materialiojo turto perleidimu susijusios operacijos registruojamos apskaitoje po to, kai buvo apskaičiuotas ir apskaitoje užregistruotas einamojo mėnesio ilgalaikio materialiojo turto nusidėvėjimas (jeigu jis skaičiuojamas).

93. Kai ilgalaikis materialusis turtas išnuomojamas, pagal nuomos sutartį ir turto perdavimo ir priėmimo aktą, pakeičiama ilgalaikio materialiojo turto vieneto valdymo teisė (iš nuosavo į išnuomotą). Išnuomotas ilgalaikis materialusis turtas apskaitomas įstaigos balansinėse sąskaitose.

94. Kai ilgalaikis materialusis turtas perduotas panaudai, pagal panaudos sutartį ir perdavimo ir priėmimo aktą pakeičiama ilgalaikio materialiojo turto vieneto valdymo teisė (iš nuosavo į perduotą panaudai). Perduotas ilgalaikis materialusis turtas panaudai apskaitomas biudžetinės įstaigos balansinėse sąskaitose.

95. Kai ilgalaikis materialusis turtas perduodamas valdyti patikėjimo teise Raseinių rajono savivaldybės biudžetinėms įstaigoms, pagal perduodamo valdyti, naudoti ir disponuoti juo patikėjimo teise, perdavimo ir priėmimo aktą, registruojamas turto nurašymas.

96. Kai ilgalaikis materialusis turtas perduodamas patikėjimo sutartimi, kitiems juridiniams asmenims pagal patikėjimo sutartį, registruojamas ilgalaikio materialiojo turto nurašymas iš balansinių sąskaitų ir toks turtas apskaitomas įstaigos nebalansinėse sąskaitose, kontrolės tikslais. Pakeičiama jo valdymo teisė (iš nuosavo į atiduotas pagal patikėjimo sutartį).

97. Jei ilgalaikis materialusis turtas, įsigytas iš finansavimo sumų, perduodamas kitam viešojo sektoriaus subjektui finansavimo pajamos nepripažįstamos, o mažinamos gautos finansavimo sumos registruojant perduotas finansavimo sumas. Jei ilgalaikis materialusis turtas perduodamas ne viešojo sektoriaus subjektui, registruojamos panaudotos finansavimo sumos ir pripažįstamos finansavimo pajamos.

Registruojama ilgalaikio materialiojo turto perdavimo valdyti patikėjimo teise operacija kitam viešojo sektoriaus subjektui

- D 12XXXX4 Ilgalaikio materialiojo turto sukauptas nusidėvėjimas
- D 12XXXX3 Ilgalaikio materialiojo turto nuvertėjimas
- D 42XXXX3 Finansavimo sumos (perduotos)
- K 12XXXX1 Ilgalaikio materialiojo turto įsigijimo savikaina

Registruojama ilgalaikio materialiojo turto perdavimo valdyti patikėjimo teise operacija ne viešojo sektoriaus subjektui

- D 12XXXX4 Ilgalaikio materialiojo turto sukauptas nusidėvėjimas

- D 12XXXX3 Ilgalaikio materialiojo turto nuvertėjimas
- D 833XXXX Finansavimo sąnaudos
- K 12XXXX1 Ilgalaikio materialiojo turto įsigijimo savikaina

Registruojamos finansavimo pajamos (jei ilgalaikis materialusis turtas įsigytas iš finansavimo sumų)

- D 42XXXX2 Finansavimo sumos (panaudotos)
- K 701XXXX Panaudotų finansavimo sumų turtui įsigyti pajamos

98. Turto, perduodamo valdyti, naudoti ir disponuoti juo patikėjimo teise, perdavimo ir priėmimo akte, kurio forma patvirtinta Raseinių rajono savivaldybės ir valstybės turto valdymo, naudojimo ir disponavimo juo tvarkos apraše nurodoma:

- 98.1. ilgalaikio materialiojo turto įsigijimo savikaina;
- 98.2. ilgalaikio materialiojo turto įsigijimo data;
- 98.3. ilgalaikio materialiojo turto sukaupta nusidėvėjimo suma;
- 98.4. ilgalaikio materialiojo turto nuvertėjimo suma;
- 98.5. ilgalaikio materialiojo turto likutinė vertė;
- 98.6. finansavimo šaltinis (-iai), iš kurio (-ių) lėšų ilgalaikis materialusis turtas buvo įsigytas;
- 98.7. ilgalaikio materialiojo turto grupė, kurioje ilgalaikis materialusis turtas buvo užregistruotas;
- 98.8. kita.

99. Jei perleidžiama dalis ilgalaikio materialiojo turto, įstaigos vadovo įsakymu šiam tikslui sudaryta komisija iškomplektuoja jį. Sudedamosios dalys įtraukiamos į apskaitą kaip atskiri turto vienetai. Ilgalaikio materialiojo turto vienetais suteikiami inventoriaus numeriai ir sukuriama ilgalaikio materialiojo turto kortelės, kuriose nurodoma visa turtą apibūdinanti informacija, kuri nurodyta šio Tvarkos aprašo 8 punkte.

100. Biudžetinės įstaigos veikloje nebenaudojamas ilgalaikio materialiojo turto vienetas, kurį priimtas sprendimas parduoti, pergrupuojamas į atsargas to turto likutine verte tą dieną, kurią priimtas sprendimas tą turtą parduoti. Biudžetinės įstaigos vadovo įsakymu sudaryta komisija pildo ilgalaikio materialiojo turto, kurį priimtas sprendimas parduoti, perkėlimo į atsargas aktą (11 priedas) ir pateikia atsakingam už įstaigos turto apskaitą darbuotojui, kuris registruoja perkėlimo operaciją apskaitoje šiais įrašais:

jei turtas turi likutinę vertę:

- D 2071001 Ilgalaikio materialiojo turto, skirto parduoti, įsigijimo savikaina (likutine turto verte)
- K 2071004 Ilgalaikio materialiojo turto, skirto parduoti, sukauptas nusidėvėjimas
- K 2071003 Ilgalaikio materialiojo turto, skirto parduoti, nuvertėjimas
- D 12XXXX4 Ilgalaikio materialiojo turto nusidėvėjimas
- D 12XXXX3 Ilgalaikio materialiojo turto nuvertėjimas
- K 12XXXX1 Ilgalaikio materialiojo turto įsigijimo savikaina (likutine verte)

jei turtas neturi likutinės vertės:

- D 2071001 Ilgalaikio materialiojo turto, skirto parduoti, įsigijimo savikaina (turto įsigijimo savikaina)

- K 2071004 Ilgalaikio materialiojo turto, skirto parduoti, sukauptas nusidėvėjimas
- K 2071003 Ilgalaikio materialiojo turto, skirto parduoti, nuvertėjimas
- D 12XXXX4 Ilgalaikio materialiojo turto nusidėvėjimas
- D 12XXXX3 Ilgalaikio materialiojo turto nuvertėjimas
- K 12XXXX1 Ilgalaikio materialiojo turto įsigijimo savikaina

101. Jei tikėtina, kad biudžetinės įstaigos veikloje nebenaudojamas ilgalaikio materialiojo turto vienetas, kurį priimtas sprendimas parduoti, bus parduotas tą patį ataskaitinį laikotarpį, turtas gali būti nepergrupuojamas į atsargas, o pardavus nurašomas iš ilgalaikio materialiojo turto apskaitos.

102. Remiantis biudžetinės įstaigos pasirašyta ilgalaikio materialiojo turto pirkimo – pardavimo sutartimi, rengiama sąskaita faktūra, ir apskaitoje registruojamas kitos veiklos pelnas arba nuostolis iš ilgalaikio materialiojo turto perleidimo. Taip pat pripažįstamos finansavimo pajamos vertė, lygia parduoto ilgalaikio materialiojo turto likutinei vertei, jei ilgalaikis materialusis turtas buvo įsigytas iš finansavimo sumų. Pasirašytas turto perdavimo ir priėmimo aktas nedelsiant arba ne vėliau kaip per vieną darbo dieną perduodamas atsakingam už įstaigos turto apskaitą darbuotojui.

103. Pardavus ilgalaikį materialųjį turtą (aukcionė arba be aukciono), įplaukos, gautos už parduotą ilgalaikį materialųjį turtą, atėmus pardavimo išlaidas, pervedamos į biudžetą.

Nurašomas parduotas ilgalaikis materialusis turtas, registruojama gautina suma ir ilgalaikio materialiojo turto perleidimo pelnas

- D 12XXXX4 Ilgalaikio materialiojo turto nusidėvėjimas
- D 12XXXX3 Ilgalaikio materialiojo turto nuvertėjimas
- D 2263XXX Gautinos sumos už parduotą turtą
- K 12XXXX1 Ilgalaikio materialiojo turto įsigijimo savikaina
- K 7413XXX Apskaičiuotas pelnas iš ilgalaikio turto pardavimo

Pajamomis pripažįstama finansavimo sumų dalis, proporcinga ilgalaikio materialiojo turto likutinei vertei (jei ilgalaikis materialusis turtas buvo įsigytas iš finansavimo sumų)

- D 42XXXX2 Finansavimo sumos (panaudotos)
- K 701XXXX Panaudotų finansavimo sumų nepiniginiam turtui įsigyti pajamos

Registruojama gauta apmokėjimo suma už ilgalaikį materialųjį turtą

- D 241XXXX Pinigai bankų sąskaitose
- K 2263XXX Gautinos sumos už parduotą turtą

Registruojama pervestina suma į biudžetą

- D 7433XXX Pervestinos sumos už parduotą turtą
- K 68223XX Pervestinos sumos už parduotą turtą

Registruojamas pinigų pervedimas į biudžetą

- D 68223XX Pervestinos sumos už parduotą turtą
- K 241XXXX Pinigai bankų sąskaitose

Nurašomas parduotas ilgalaikis materialusis turtas, registruojama gautina suma ir ilgalaikio materialiojo turto perleidimo nuostolis

- D 12XXXX4 Ilgalaikio materialiojo turto nusidėvėjimas
- D 12XXXX3 Ilgalaikio materialiojo turto nuvertėjimas
- D 2263XXX Gautinos sumos už parduotą turtą
- D 881XXXX Kitos veiklos nuostoliai iš ilgalaikio turto perleidimo (likutinė vertė)
- K 12XXXX1 Ilgalaikio materialiojo turto įsigijimo savikaina

Pajamomis pripažįstama finansavimo sumų dalis, proporcinga ilgalaikio materialiojo turto likutinei vertei (jei ilgalaikis materialusis turtas buvo įsigytas iš finansavimo sumų)

- D 42XXXX2 Finansavimo sumos (panaudotos)
- K 701XXXX Panaudotų finansavimo sumų nepiniginiam turtui įsigyti pajamos

Registruojama gauta apmokėjimo suma už ilgalaikį materialųjį turtą

- D 241XXXX Pinigai bankų sąskaitose
- K 2263XXX Gautinos sumos už parduotą turtą

Registruojamas pinigų pervedimas į biudžetą

- D 68XXXXX Pervestinos sumos
- K 241XXXX Pinigai bankų sąskaitose

XI SKYRIUS

ILGALAIKIO MATERIALIOJO TURTO NAUDOJIMO VEIKLOJE NUTRAUKIMAS, PERGRUPAVIMAS IR NURĄŠYMAS

104. Už turtą atsakingas asmuo dėl nepataisomo ilgalaikio materialiojo turto gedimo, neatitikimo techniniams reikalavimams ir pan. informuoja biudžetinės įstaigos patikėjimo teise valdomo turto nurašymo ir likvidavimo komisiją dėl ilgalaikio materialiojo turto vieneto apžiūrėjimo ir naudojimo tolesnėje veikloje. Komisija, apžiūrėjusi ilgalaikį materialųjį turtą, parengia ilgalaikio turto apžiūros pažymą ir teikia siūlymus dėl tolesnio ilgalaikio materialiojo turto naudojimo kaip reglamentuoja Raseinių rajono savivaldybės ir valstybės turto valdymo, naudojimo ir disponavimo juo tvarkos aprašas, patvirtintas Raseinių rajono savivaldybės tarybos sprendimu. Jei ilgalaikis turtas nebenaudojamas veikloje turto vertinimo komisija sudaro ilgalaikio turto naudojimo veikloje nutraukimo aktą, kaip nurodyta šio Tvarkos aprašo 52 punkte.

105. Pasirašytas ilgalaikio turto naudojimo veikloje nutraukimo aktas pateikiamas atsakingam už įstaigos turto apskaitą darbuotojui ne vėliau kaip per vieną darbo dieną. Remiantis ilgalaikio turto naudojimo veikloje nutraukimo aktu, ilgalaikio materialiojo turto nusidėvėjimas toliau nebeskaičiuojamas.

106. Ilgalaikio materialiojo turto vienetai, neatitinkantys 12-jo VSAFAS „Ilgalaikis materialusis turtas“ nustatytų ilgalaikio materialiojo turto pripažinimo kriterijų, pergrupuojami arba nurašomi laikantis Standarto ir kitų VSAFAS reikalavimų, o informacija apie tai pateikiama aiškinamajame rašte, išskyrus atvejus, jei dėl to būtų patirtos didelės laiko ir pinigų sąnaudos, o pergrupavimų bendra suma finansinės būklės ar veiklos rezultatų straipsniams būtų nereikšminga. Informacija apie tokius atvejus ir apskaičiuota pataisymų, kuriuos reikėtų atlikti pergrupuojant turtą, suma pateikiama aiškinamajame rašte

107. Biudžetinės įstaigos veikloje nebenaudojamas ilgalaikio materialiojo turto vienetas, kurį priimtas sprendimas parduoti, pergrupuojamas į atsargas (Tvarkos aprašo 100 punktas).

108. Ilgalaikis materialusis turtas teisės aktų nustatyta tvarka gali būti nurašomas:

108.1. per metus, komisijai pasiūlius, kai nustatomas nurašytinas ilgalaikis materialusis turtas;

108.2. atlikus metinę inventorizaciją ir įstaigos vadovo įsakymu sudarytai komisijai pasiūlius.

109. Ilgalaikis materialusis turtas nurašomas, jei jis pripažintas netinkamu (negalimu naudoti) ir nebeatitinka ilgalaikio materialiojo turto požymių dėl vienos iš šių priežasčių:

109.1. visiško nusidėvėjimo ir netinkamumo naudoti;

109.2. stichinės nelaimės;

109.3. gaisro;

109.4. trečiųjų asmenų veikos;

109.5. moralinio nusidėvėjimo;

109.6. fizinio nusidėvėjimo;

109.7. turto sugedimo, kai remontuoti netikslinga;

109.8. pripažinimo avariniu;

109.9. netikslinga ar neįmanoma turto parduoti viešuose prekių aukcionuose;

109.10. dėl kitų priežasčių.

110. Visiškai nusidėvėjęs ilgalaikis materialusis turtas negali būti nurašytas, jei jis dar tinkamas naudoti veikloje.

111. Biudžetinės įstaigos patikėjimo teise valdomo turto nurašymo ir likvidavimo komisija pildo pripažinto nereikalingu arba netinkamu (negalimu) naudoti nematerialiojo ir ilgalaikio materialiojo turto nurašymo ir likvidavimo aktą, kurio forma tvirtinama Raseinių rajono savivaldybės ir valstybės turto valdymo, naudojimo ir disponavimo juo tvarkos apraše. Komisija nematerialiojo ir ilgalaikio materialiojo turto nurašymo ir likvidavimo aktą patvirtintą įstaigos vadovo, privalo pateikti atsakingam už turto apskaitą specialistui ne vėliau per 3 darbo dienas.

112. Sprendimai dėl pripažinto nereikalingu arba netinkamu (negalimu) naudoti ilgalaikio materialiojo turto nurašymo, priimami vadovaujantis Savivaldybės tarybos patvirtintu Raseinių rajono savivaldybės ir valstybės turto valdymo, naudojimo ir disponavimu juo tvarkos aprašu.

113. Už įstaigos turto apskaitą atsakingas darbuotojas, gavęs patvirtintą pripažinto nereikalingu arba netinkamu (negalimu) naudoti nematerialiojo ir ilgalaikio materialiojo turto nurašymo ir likvidavimo aktą, apskaitoje registruoja ilgalaikio materialiojo turto nurašymą. Jeigu nurašomas veikloje naudojamas ilgalaikis materialusis turtas, prieš nurašant apskaičiuojama ir užregistruojama einamojo mėnesio šio turto nusidėvėjimo suma.

114. Nurašant, parduodant ilgalaikį materialųjį turtą, kurio užregistruotas vertės pokytis, likusi tikrosios vertės pokyčių rezervo dalis yra pripažįstama grynuoju turtu.

Tikrosios vertės pokyčių rezervo dalis pripažįstama grynuoju turtu

D 321XXXX Tikrosios vertės rezervas

K 31XXXXXX Sukauptas perviršis ar deficitas

115. Nurašant ilgalaikį materialųjį turtą gali būti registruojamos šios operacijos:

115.1. jei likvidavus visiškai nusidėvėjusį ilgalaikį materialųjį turtą lieka liekamosios medžiagos, skirtos parduoti arba naudoti savo veikloje, jos registruojamos nebalansinėse sąskaitose

tikraja verte, kurią nustato įstaigos komisija ir nurodo turto likvidavimo (nurašymo) akte;

**Nurašyto ilgalaikio materialiojo turto išmontuotų dalių pajamavimas į atsargas
Registruojamos atsargos**

- D 0220001 Liekamosios medžiagos, gautos likvidavus ilgalaikį materialųjį turtą
- K 0900001 Tarpinė nebalansinė sąskaita turtui

115.2. jei ilgalaikis materialusis turtas sugadintas, prarastas dėl už turtą atsakingo ar kito asmens kaltės ir yra galimybė turto praradimo žalą išieškoti iš šio asmens, registruojamas ilgalaikio materialiojo turto nurašymas, registruojant išieškotiną sumą ir pripažįstant finansavimo pajamas. Prarastas ilgalaikis materialusis turtas registruojamas nebalansinėse sąskaitose, kuriose apskaitomas tol, kol sueina senaties terminas pagal Lietuvos Respublikos Civilinį kodeksą;

Registruojamas ilgalaikio materialiojo turto nurašymas

- D 12XXXX4 Ilgalaikio materialiojo turto sukauptas nusidėvėjimas
- D 12XXXX3 Ilgalaikio materialiojo turto nuvertėjimas
- D 2293XXX Išieškotinos sumos už padarytą žalą (likutinė vertė)
- K 12XXXX1 Ilgalaikio materialiojo turto įsigijimo savikaina

Registruojamos prarastas ilgalaikis materialusis turtas nebalansinėse sąskaitose

- D 0160002 Prarastas ilgalaikis materialusis turtas
- K 0900001 Tarpinė nebalansinė sąskaita turtui

Registruojamos gražintinos finansavimo sumos (jei ilgalaikis materialusis turtas įsigytas iš finansavimo sumų)

- D 42XXXX4 Finansavimo sumos (grąžintinos)
- K 686XXX4 Gražintinos finansavimo sumos

Kai tikimybė atgauti išieškotinas sumas už padarytą žalą labai maža, **registruojamas 100 proc. gautinos sumos nuvertėjimas:**

- D 8709XXX Nuvertėjimo ir nurašytų sumų sąnaudos
- K 2293XX3 Išieškotinų sumų už padarytą žalą nuvertėjimas

Registruojamos finansavimo pajamos (jei ilgalaikis materialusis turtas įsigytas iš finansavimo sumų):

- D 42XXXX2 Finansavimo sumos (panaudotos)
- K 70XXXX Finansavimo pajamos

Mažinamos sukauptos mokėtinos sumos:

- D 686XXX4 Gražintinos finansavimo sumos
- K 42XXXX4 Finansavimo sumos (grąžintinos)

115.3. teisės aktų nustatyta tvarka suėjus užregistruotos ieškinio senaties terminui, registruojamos ilgalaikio materialiojo turto nurašymo sąnaudos;

Nurašoma išieškotina suma

- D 8709XXX Nuvertėjimo ir nurašytų sumų sąnaudos
- K 2293XXX Išieškotinos sumos už padarytą žalą

Atstatomos gražintinos sumos

- D 686XXX4 Gražintinos finansavimo sumos
- K 42XXXX4 Finansavimo sumos (grąžintinos)

115.4. jei nurašomas nevisiškai nudėvėtas ilgalaikis materialusis turtas naudotas pagrindinėje veikloje, registruojamas ilgalaikio materialiojo turto nurašymas, likutinė vertė nurašoma į pagrindinės veiklos nuvertėjimo ir nurašytų sumų sąnaudas ir pripažįstamos finansavimo pajamos, jei ilgalaikis materialusis turtas buvo įsigytas iš finansavimo sumų;

Ilgalaikio materialiojo turto nurašymas, jeigu ilgalaikis materialusis turtas buvo naudojamas pagrindinėje veikloje

- D 12XXXX4 Ilgalaikio materialiojo turto sukauptas nusidėvėjimas
- D 12XXXX3 Ilgalaikio materialiojo turto nuvertėjimas
- D 8709XXX Nuvertėjimo ir nurašytų sumų sąnaudos (likutinė vertė)
- K 12XXXX1 Ilgalaikio materialiojo turto įsigijimo savikaina

Pripažįstamos finansavimo pajamos (jei ilgalaikis materialusis turtas įsigytas iš finansavimo sumų)

- D 42XXXX2 Finansavimo sumos (panaudotos)
- K 701XXXX Panaudotų finansavimo sumų nepiniginiam turtui įsigyti pajamos

115.5. jei nurašomas nevisiškai nudėvėtas ilgalaikis materialusis turtas buvo naudojamas kitoje veikloje, likutinė vertė nurašoma į kitos veiklos (88XXXXX) sąnaudas.

- D 12XXXX4 Ilgalaikio materialiojo turto sukauptas nusidėvėjimas
- D 12XXXX3 Ilgalaikio materialiojo turto nuvertėjimas
- D 88XXXXX Kitos veiklos sąnaudos (likutinė vertė)
- K 12XXXX1 Ilgalaikio materialiojo turto įsigijimo savikaina

Pripažįstamos finansavimo pajamos (jei ilgalaikis materialusis turtas įsigytas iš finansavimo sumų)

- D 42XXXX2 Finansavimo sumos (panaudotos)
- K 701XXXX Panaudotų finansavimo sumų nepiniginiam turtui įsigyti pajamos.

XII SKYRIUS**NEBALANSINĖ ILGALAIKIO MATERIALIOJO TURTO APSKAITA**

116. Nebalansinėse sąskaitose registruojama:

- 116.1. iš trečiųjų šalių saugoti priimtas ilgalaikis materialusis turtas;
- 116.2. prarastas ilgalaikis materialusis turtas;
- 116.3. kai ilgalaikio materialiojo turto vertė lygi nuliui, pagal šio Tvarkos aprašo 24.4

papunktį;

- 116.4. pagal panaudos sutartis gautas ilgalaikis materialusis turtas;
- 116.5. pagal patikėjimo sutartis perduotas ilgalaikis materialusis turtas;
- 116.6. pagal nuomos sutartis gautas ilgalaikis materialusis turtas;
- 116.7. bešeimininkis (neturintis savininko) ilgalaikis materialusis turtas.

117. Prarastą ilgalaikį materialųjį turtą iš nebalansinių sąskaitų įstaiga nurašo, kai sueina senaties terminas.

XIII SKYRIUS VIDINIAI DOKUMENTAI

118. Biudžetinėse įstaigose naudojami šie su ilgalaikiu materialiuoju turtu susiję vidiniai apskaitos dokumentai:

- 118.1. Ilgalaikio turto perdavimo naudoti veikloje aktas (1 priedas);
- 118.2. Ilgalaikio turto įvedimo į apskaitą aktas (2 priedas);
- 118.3. Ilgalaikio turto vertės pokyčio pažyma (3 priedas);
- 118.4. Ilgalaikio turto pripažinto nereikalingu arba netinkamu (negalimu) naudoti ir nutraukimo veikloje aktas (4 priedas);
- 118.5. Ilgalaikio materialiojo turto nusidėvėjimo skaičiavimo žiniaraštis (5 priedas);
- 118.6. Ilgalaikio materialiojo turto nuvertėjimo skaičiavimo schema (6 priedas);
- 118.7. Nuostolio dėl ilgalaikio turto nuvertėjimo pažyma (7 priedas);
- 118.8. Nuostolio dėl ilgalaikio turto nuvertėjimo panaikinimo pažyma (8 priedas);
- 118.9. Ilgalaikio materialiojo turto tikrosios vertės pokyčio pažyma (9 priedas);
- 118.10. Inventorizacijos aprašas (10 priedas);
- 118.11. Ilgalaikio materialiojo turto, kurį priimtas sprendimas parduoti, perkėlimo į atsargas aktas (11 priedas).

119. Šiuos dokumentus parengia ir pasirašo biudžetinių įstaigų atsakingi darbuotojai.

Raseinių rajono savivaldybės biudžetinių įstaigų, kurių apskaita tvarkoma centralizuotai, ilgalaikio materialiojo turto ūkinių operacijų registravimo ir vertinimo tvarkos aprašo
1 priedas

(įstaigos pavadinimas)

TVIRTINU

(pareigų pavadinimas)

(parašas)

(vardas, pavardė)

(data)

ILGALAIKIO TURTO PERDAVIMO NAUDOTI VEIKLOJE AKTAS

Nr. _____

(data)

(sudarymo vieta)

Komisijos išvada: _____

Eil. Nr.	Inventorinis Nr.	Pavadinimas	Įsigijimo data	Dokumento numeris	Nusidėvėjimo metodas	Nusidėvėjimo normatyvas	Įsigijimo vertė, Eur	Likvidacinė vertė		Įsigijimo savikainos sąskaita	Turto grupė
								Eur	% nuo įsigijimo vertės		
Iš viso:											

Komisijos pirmininkas (-ė)

(parašas)

(vardas, pavardė)

Nariai:

(parašas)

(vardas, pavardė)

(parašas)

(vardas, pavardė)

(parašas)

(vardas, pavardė)

Priėmiau atsakomybėn

(parašas)

(vardas, pavardė)

Raseinių rajono savivaldybės biudžetinių įstaigų, kurių apskaita tvarkoma centralizuotai, ilgalaikio materialiojo turto ūkinių operacijų registravimo ir vertinimo tvarkos aprašo
2 priedas

(įstaigos pavadinimas)

TVIRTINU _____

(pareigų pavadinimas)

(parašas)

(vardas, pavardė)

(data)

ILGALAIKIO TURTO ĮVEDIMO Į APSKAITĄ AKTAS

Nr. _____

(data)

(sudarymo vieta)

Komisijos išvada: _____

Eil. Nr.	Inventorinis Nr.	Pavadinimas	Įsigijimo data	Dokumento numeris	Nusidėvėjimo metodas	Nusidėvėjimo normatyvas	Įsigijimo vertė, Eur	Likvidacinė vertė		Įsigijimo savikainos sąskaita	Turto grupė
								Eur	% nuo įsigijimo vertės		
Iš viso:											

Komisijos pirmininkas (-ė)

(parašas)

(vardas, pavardė)

Nariai:

(parašas)

(vardas, pavardė)

(parašas)

(vardas, pavardė)

(parašas)

(vardas, pavardė)

Priėmiau atsakomybėn

(parašas)

(vardas, pavardė)

Raseinių rajono savivaldybės biudžetinių įstaigų, kurių apskaita tvarkoma centralizuotai, ilgalaikio materialiojo turto ūkinių operacijų registravimo ir vertinimo tvarkos aprašo
3 priedas

(įstaigos pavadinimas)

TVIRTINU

(pareigų pavadinimas)

(parašas)

(vardas, pavardė)

(data)

ILGALAIKIO TURTO VERTĖS POKYČIO PAŽYMA

(data) Nr. _____

(sudarymo vieta)

Komisijos išvada: _____

Eil. Nr.	Inventorinis Nr.	Pavadinimas	Įsigijimo data	Įsigijimo savikaina, Eur	Vertės pokytis, Eur	Įsigijimo savikaina po vertės pokyčio, Eur	Turto grupė	Likęs naudingo tarnavimo laikas	Sąskaitų plano sąskaita	Vertės pokyčio priežastis
Iš viso										

Komisijos pirmininkas (-ė)

(parašas)

(vardas, pavardė)

Nariai:

(parašas)

(vardas, pavardė)

(parašas)

(vardas, pavardė)

Raseinių rajono savivaldybės biudžetinių įstaigų, kurių apskaita tvarkoma centralizuotai, ilgalaikio materialiojo turto ūkinių operacijų registravimo ir vertinimo tvarkos aprašo 4 priedas

(įstaigos pavadinimas)

TVIRTINU

(pareigų pavadinimas)

(parašas)

(vardas, pavardė)

(data)

**ILGALAIKIO TURTO PRIPAŽINTO NEREIKALINGU ARBA NETINKAMU (NEGALIMU)
NAUDOTI IR NUTRAUKIMO VEIKLOJE AKTAS**

_____ Nr. _____
(data)

(sudarymo vieta)

Eil. Nr.	Inventoriaus Nr.	Pavadinimas	Nutraukti turto naudojimą veikloje (data)	Turto buvimo vieta	Naudojimo nutraukimo priežastys

Komisijos pirmininkas

(parašas)

(vardas, pavardė)

Nariai:

(parašas)

(vardas, pavardė)

(parašas)

(vardas, pavardė)

Atsakingas asmuo (perdavė): _____
(pareigų pavadinimas) (parašas) (vardas, pavardė)

Atsakingas asmuo (perėmė): _____
(pareigų pavadinimas) (parašas) (vardas, pavardė)

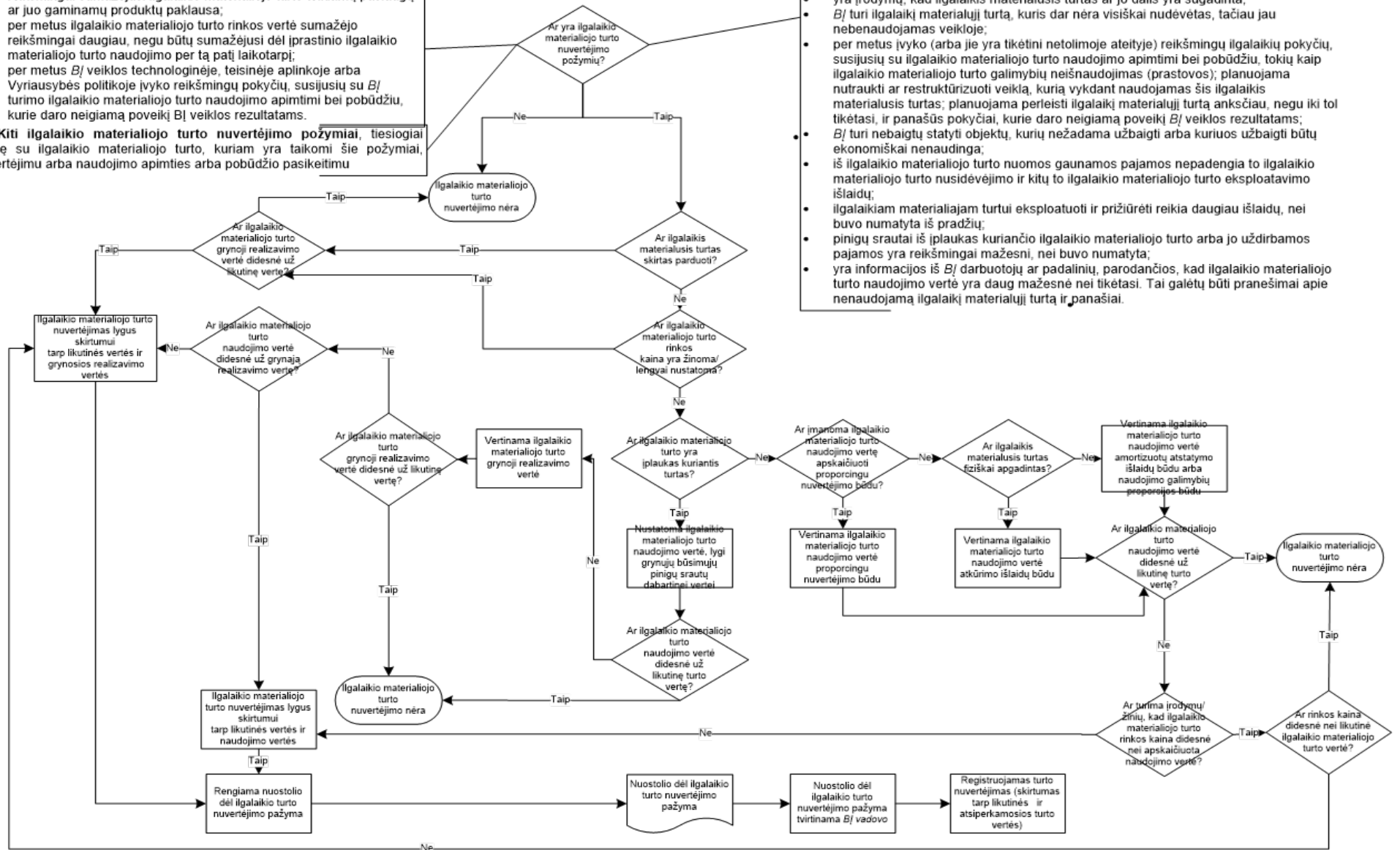
I. Išoriniai ilgalaikio materialiojo turto nuvertėjimo požymiai:

- reikšmingai sumažėjusi ilgalaikio materialiojo turto teikiamų paslaugų ar juo gaminamų produktų paklausa;
- per metus ilgalaikio materialiojo turto rinkos vertė sumažėjo reikšmingai daugiau, negu būtų sumažėjusi dėl įprastinio ilgalaikio materialiojo turto naudojimo per tą patį laikotarpį;
- per metus B/ veiklos technologinėje, teisinėje aplinkoje arba Vyriausybės politikoje įvyko reikšmingų pokyčių, susijusių su B/ turimo ilgalaikio materialiojo turto naudojimo apimtimi bei pobūdžiu, kurie daro neigiamą poveikį B/ veiklos rezultatams.

III. Kiti ilgalaikio materialiojo turto nuvertėjimo požymiai, tiesiogiai susiję su ilgalaikio materialiojo turto, kuriam yra taikomi šie požymiai, nuvertėjimu arba naudojimo apimtys arba pobūdžio pasikeitimu

II. Vidiniai ilgalaikio materialiojo turto nuvertėjimo požymiai:

- yra įrodymų, kad ilgalaikis materialusis turtas ar jo dalis yra sugadinta;
- B/ turi ilgalaikį materialųjį turtą, kuris dar nėra visiškai nudevėtas, tačiau jau nebenaudojamas veikloje;
- per metus įvyko (arba jie yra tikėtini netolimoje ateityje) reikšmingų ilgalaikių pokyčių, susijusių su ilgalaikio materialiojo turto naudojimo apimtimi bei pobūdžiu, tokių kaip ilgalaikio materialiojo turto galimybių neišnaudojimas (prastovos); planuojama nutraukti ar rekonstruoti veiklą, kurią vykdančiam naudojamam šis ilgalaikis materialusis turtas; planuojama perleisti ilgalaikį materialųjį turtą anksčiau, negu iki tol tikėtasi, ir panašūs pokyčiai, kurie daro neigiamą poveikį B/ veiklos rezultatams;
- B/ turi nebaigtų statyti objektų, kurių nežadama užbaigti arba kuriuos užbaigti būtų ekonomiškai nenaudinga;
- iš ilgalaikio materialiojo turto nuomos gaunamos pajamos nepadengia to ilgalaikio materialiojo turto nusidėvėjimo ir kitų to ilgalaikio materialiojo turto eksploataavimo išlaidų;
- ilgalaikiam materialiajam turtui eksploatuoti ir prižiūrėti reikia daugiau išlaidų, nei buvo numatyta iš pradžių;
- pinigų srautai iš įplaukas kuriančio ilgalaikio materialiojo turto arba jo uždirbamos pajamos yra reikšmingai mažesnės, nei buvo numatyta;
- yra informacijos iš B/ darbuotojų ar padalinių, parodančios, kad ilgalaikio materialiojo turto naudojimo vertė yra daug mažesnė nei tikėtasi. Tai galėtų būti pranešimai apie nenaudojamą ilgalaikį materialųjį turtą ir panašiai.



Raseinių rajono savivaldybės biudžetinių įstaigų, kurių apskaita tvarkoma centralizuotai, ilgalaikio materialiojo turto ūkinių operacijų registravimo ir vertinimo tvarkos aprašo
6 priedas

Raseinių rajono savivaldybės biudžetinių įstaigų, kurių apskaita tvarkoma centralizuotai, ilgalaikio materialiojo turto ūkinių operacijų registravimo ir vertinimo tvarkos aprašo
7 priedas

(įstaigos pavadinimas)

TVIRTINU

(pareigų pavadinimas)

(parašas)

(vardas, pavardė)

(data)

NUOSTOLIO DĖL ILGALAIKIO TURTO NUVERTĖJIMO PAŽYMA

_____ Nr. _____
(data)

(sudarymo vieta)

Eil. Nr.	Inventoriaus Nr.	Pavadinimas	Išigijimo data	Likutinė vertė, Eur	Atsiperkamoji vertė, Eur	Nuostolis dėl turto nuvertėjimo, Eur	Nuvertėjimo požymis

Komisijos pirmininkas(-ė) _____
(parašas)

(vardas, pavardė)

Nariai: _____
(parašas)

(vardas, pavardė)

(parašas)

(vardas, pavardė)

Raseinių rajono savivaldybės biudžetinių įstaigų, kurių apskaita tvarkoma centralizuotai, ilgalaikio materialiojo turto ūkinių operacijų registravimo ir vertinimo tvarkos aprašo
8 priedas

(įstaigos pavadinimas)

TVIRTINU

(pareigų pavadinimas)

(parašas)

(vardas, pavardė)

(data)

NUOSTOLIO DĖL ILGALAIKIO TURTO NUVERTĖJIMO PANAIKINIMO PAŽYMA

(data) Nr. _____

(sudarymo vieta)

Eil. Nr.	Inventoriaus Nr.	Pavadinimas	Įsigijimo data	Likutinė vertė, Eur	Atsiperkamoji vertė, Eur	Panaikintas nuostolis dėl turto nuvertėjimo, Eur	Nuvertėjimo panaikinimo priežastis

Komisijos pirmininkas (-ė)

(parašas)

(vardas, pavardė)

Nariai:

(parašas)

(vardas, pavardė)

(parašas)

(vardas, pavardė)

Raseinių rajono savivaldybės biudžetinių įstaigų, kurių apskaita tvarkoma centralizuotai, ilgalaikio materialiojo turto ūkinių operacijų registravimo ir vertinimo tvarkos aprašo 9 priedas

ILGALAIKIO MATERIALIOJO TURTO TIKROSIOS VERTĖS POKYČIO PAŽYMA

20 - - Nr. _____
(data)

Raseiniai
(sudarymo vieta)

Eil. Nr.	Inventoriaus Nr.	Pavadinimas	Įsigijimo data	Įsigijimo savikaina, Eur	Tikroji vertė 20 m., Eur	Tikroji vertė 20 m., Eur	Skirtumas, Eur	Vertės pokyčio priežastis
Iš viso:								

Komisijos pirmininkas

(parašas)

(vardas, pavardė)

Nariai:

(parašas)

(vardas, pavardė)

(parašas)

(vardas, pavardė)

Atsakingas asmuo:

(parašas)

(vardas, pavardė)

Raseinių rajono savivaldybės biudžetinių įstaigų, kurių apskaita tvarkoma centralizuotai, ilgalaikio materialiojo turto ūkinių operacijų registravimo ir vertinimo tvarkos aprašo
10 priedas

Titulinis lapas

(Istaigos, departamento pavadinimas)

INVENTORIZACIJOS

APRAŠAS

(sąskaita – turto pavadinimas)

Nr. _____

(turto buvimo vieta)

Komisijos sudarymo pagrindas

(įsakymo data, Nr.)

Inventorizacija atlikta
pagal

finansinės apskaitos
duomenis.

Atsakingas asmuo

(data)

(pareigos, vardas, pavardė, parašas)

PATVIRTINIMAS

Iki inventorizacijos pradžios visi inventorizacijos objekto gavimo ir nurašymo arba išdavimo dokumentai atiduoti finansinę apskaitą tvarkančiam asmeniui ir gautas turtas įtrauktas į finansinę apskaitą, o perduotas turtas nurašytas arba išduotas.

Paskutiniojo perduoto pajamų dokumento
data ir Nr.

Paskutiniojo perduoto išlaidų
dokumento data ir Nr.

Inventorizacija pradėta

Inventorizacija baigta

(metai, mėnuo, diena, valanda, minutės)

(metai, mėnuo, diena, valanda, min)

Inventorizacijos aprašas surašytas

Šį inventorizacijos aprašą sudaro

(vieta)

(lapų kiekis skaičiais ir žodžiu,
įskaitant titulinį ir baigiamąjį lapą)

Visą šiame inventORIZACIJOS apraše išvardytą turtą inventORIZACIJOS komisija man dalyvaujant patikrino ir įrašė į inventORIZACIJOS aprašą, todėl inventORIZACIJOS komisijai pretenzijų neturiu.

Atsakingas asmuo

(pareigos, vardas, pavardė, parašas, data)

InventORIZACIJOS aprašo Nr. _____

paskutiniojo
įrašo Nr. _____

(skaičiais ir žodžiu)

Faktiškai rasta turto ir įrašyta į inventORIZACIJOS aprašo lapus

(bendra suma natūrine ir vertine išraiška skaičiais ir žodžiu)

InventORIZACIJOS aprašą Nr. _____

su finansinės apskaitos
duomenimis sutikrino _____

Sutikrinimo data _____

(pareigos, parašas, vardas,
pavardė)

Priedai

(skaičiavimo lapai, atsakingų asmenų paaiškinimai, kiti dokumentai)

Raseinių rajono savivaldybės biudžetinių įstaigų, kurių apskaita tvarkoma centralizuotai, ilgalaikio materialiojo turto ūkinių operacijų registravimo ir vertinimo tvarkos aprašo
11 priedas

(įstaigos pavadinimas)

TVIRTINU

(pareigų pavadinimas)

(parašas)

(vardas, pavardė)

(data)

**ILGALAIKIO MATERIALIOJO TURTO, KURĮ PRIIMTAS SPRENDIMAS PARDUOTI,
PERKĖLIMO Į ATSARGAS AKTAS**

_____ Nr. _____
(data)

Raseiniai
(sudarymo vieta)

Komisija, sudaryta _____
(dokumento, kuriuo sudaryta komisija, pavadinimas, data ir Nr.)

iš _____
(vardas, pavardė, pareigų pavadinimas)

vadovaudamasi Lietuvos Respublikos finansų ministro 2008 m. gegužės 8 d. įsakymu Nr. 1K-174 „Dėl viešojo sektoriaus apskaitos ir finansinės atskaitomybės 12-ojo standarto patvirtinimo“ 71 punktu ir atsižvelgdama, kad priimtas sprendimas parduoti šį ilgalaikį materialųjį turtą,

_____ (dokumento, kuriuo priimtas sprendimas, pavadinimas, data ir Nr.)

perkelia šį turtą į atsargas (ilgalaikį turtą skirtą parduoti) sprendimo priėmimo dieną:

Eil. nr.	Inventoriaus Nr.	Pavadinimas	Įsigijimo savikaina, Eur	Sukauptas nusidėvėjimas, Eur	Nuvertėjimas, Eur	Likutinė vertė, Eur
Iš viso:						

PRIDEDAMA: _____
(pridedama kita svarbi informacija, jei reikia)

Komisijos pirmininkas

_____ (parašas)

_____ (vardas, pavardė)

Nariai:

_____ (parašas)

_____ (vardas, pavardė)

_____ (parašas)

_____ (vardas, pavardė)

_____ (parašas)

_____ (vardas, pavardė)

_____ (parašas)

_____ (vardas, pavardė)

DETALŪS METADUOMENYS

Dokumento sudarytojas (-ai)	Raseinių rajono savivaldybės administracija
Dokumento pavadinimas (antraštė)	Dėl Raseinių rajono savivaldybės biudžetinių įstaigų, kurių apskaita tvarkoma centralizuotai, ilgalaikio materialiojo turto ūkinių operacijų registravimo ir vertinimo tvarkos aprašo patvirtinimo
Dokumento registracijos data ir numeris	2024-12-17 Nr. A1-701
Dokumento gavimo data ir dokumento gavimo registracijos numeris	-
Dokumento specifikacijos identifikavimo žymuo	ADOC-V1.0
Parašo paskirtis	Pasirašymas
Parašą sukūrusio asmens vardas, pavardė ir pareigos	Kęstutis Užemeckas Direktorius
Parašo sukūrimo data ir laikas	2024-12-17 15:28
Parašo formatas	Ilgalaikio galiojimo (XAAdES-XL)
Laiko žymoje nurodytas laikas	2024-12-17 15:29
Informacija apie sertifikavimo paslaugų teikėją	ADIC CA ECC
Sertifikato galiojimo laikas	2024-07-04 09:21 - 2028-07-03 09:21
Informacija apie būdus, naudotus metaduomenų vientisumui užtikrinti	-
Pagrindinio dokumento priedų skaičius	12
Pagrindinio dokumento priedamų dokumentų skaičius	0
Priedamo dokumento sudarytojas (-ai)	-
Priedamo dokumento pavadinimas (antraštė)	Ilgalaikis materialusis turtas tvarkos aprašas.docx
Priedamo dokumento registracijos data ir numeris	-
Priedamo dokumento sudarytojas (-ai)	-
Priedamo dokumento pavadinimas (antraštė)	1 Priedas, ilgalaikio turto perdavimo naudoti veikloje aktas.docx
Priedamo dokumento registracijos data ir numeris	-
Priedamo dokumento sudarytojas (-ai)	-
Priedamo dokumento pavadinimas (antraštė)	2 Priedas ilgalaikio turto įvedimo į apskaitą aktas.docx
Priedamo dokumento registracijos data ir numeris	-
Priedamo dokumento sudarytojas (-ai)	-
Priedamo dokumento pavadinimas (antraštė)	3 Priedas ilgalaikio turto vertės pokyčio pažyma.docx
Priedamo dokumento registracijos data ir numeris	-
Priedamo dokumento sudarytojas (-ai)	-
Priedamo dokumento pavadinimas (antraštė)	4 Priedas ilgalaikio turto pripažinto nereikalingu arba netinkamu (negalimu) naudoti ir nutraukimo veikloje aktas.docx
Priedamo dokumento registracijos data ir numeris	-
Priedamo dokumento sudarytojas (-ai)	-
Priedamo dokumento pavadinimas (antraštė)	5 Priedas ilgalaikio turto nusidėvėjimo skaičiavimo žiniaraštis.docx
Priedamo dokumento registracijos data ir numeris	-
Priedamo dokumento sudarytojas (-ai)	-
Priedamo dokumento pavadinimas (antraštė)	6 Priedas, ilgalaikio materialiojo turto nuvertėjimo skaičiavimo schema.docx
Priedamo dokumento registracijos data ir numeris	-
Priedamo dokumento sudarytojas (-ai)	-
Priedamo dokumento pavadinimas (antraštė)	7 Priedas nuostolio dėl ilgalaikio turto nuvertėjimo pažyma.docx

Priedamo dokumento registracijos data ir numeris	-
Priedamo dokumento sudarytojas (-ai)	-
Priedamo dokumento pavadinimas (antraštė)	8 Priedas nuostolio dėl ilgalaikio turto nuvertėjimo panaikinimo pažyma.docx
Priedamo dokumento registracijos data ir numeris	-
Priedamo dokumento sudarytojas (-ai)	-
Priedamo dokumento pavadinimas (antraštė)	9 Priedas ilgalaikio materialiojo turto tikrosios vertės pokyčio pažyma.docx
Priedamo dokumento registracijos data ir numeris	-
Priedamo dokumento sudarytojas (-ai)	-
Priedamo dokumento pavadinimas (antraštė)	10 Priedas inventorizacijos aprašas.docx
Priedamo dokumento registracijos data ir numeris	-
Priedamo dokumento sudarytojas (-ai)	-
Priedamo dokumento pavadinimas (antraštė)	11 Priedas, ilgalaikio materialiojo turto perkėlimo į atsargas aktas.docx
Priedamo dokumento registracijos data ir numeris	-
Programinės įrangos, kuria naudojantis sudarytas elektroninis dokumentas, pavadinimas	Elpako v.20241203.1
Informacija apie elektroninio dokumento ir elektroninio (-ių) parašo (-ų) tikrinimą (tikrinimo data)	Tikrinant dokumentą nenustatyta jokių klaidų (2025-01-23)
Elektroninio dokumento nuorašo atspausdinimo data ir ją atspausdinęs darbuotojas	2025-01-23 nuorašą suformavo Ina Norkevičienė
Paieškos nuoroda	-
Papildomi metaduomenys	-